

Technische Daten

Auslegungsdaten		Sole/ Wasser		Wasser/ Wasser	
		B0/ W35	B0/ W50	W10/ W35	W10/ W50
Nenn- Wärmeleistung	kW	6.60	6.30	8.50	8.10
Kälteleistung	kW	5.13	4.1	7.1	6
Aufnahmeleistung PNT	kW	1.5	2.2	1.4	2.1
Leistungszahl (COP)		4.5	2.8	6.1	4.0
Verdampfung/ Kondensation	°C	-5/ +37	-5/ +52	+4/ +37	4/ 52

S/W // W/W (primär)

DV Plattent. ext. Pressung	kPa	50	12
Volumenstrom (Δt 3K)	m ³ /h	1.7	2
max. Eintrittstemperatur	°C	20	20
min. Eintrittstemperatur	°C	-6	6

Heizwasser (sekundär)

DV Plattent. freie Pressung	kPa	29	29
Volumenstrom (Δt 10K)	m ³ /h	0.56	0.73
max. Vorlauftemperatur	°C	60	60
min. Vorlauftemperatur	°C	20	20

Elektrische Werte WP

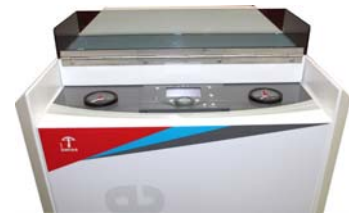
Anlaufstrom mit Sanftanlauf	A	kein SA, LRA	kein SA, LRA
Maschinenstrom I max	A	6.8	8.4
Blockierter Rotorstrom LRA	A	30	30
Absicherung (träge)	A	16	16
Schutzart		IP42	IP42

Kältekreis

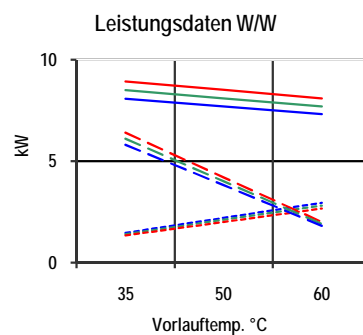
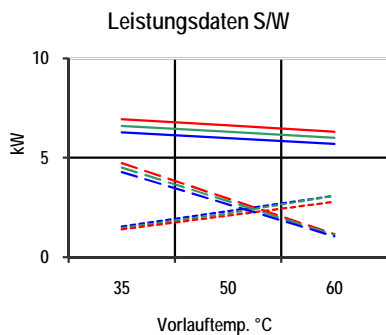
Arbeitsmittel		R 410 a	R 410 a
Füllmenge	ca. kg	1.7	1.7
Verdichter	Stk.	1	1



Ansicht



Bedienteil



— Heizleistung B5
 — Heizleistung B0
 — Heizleistung B-8
 - - - Leistungsaufnahme B5
 - - - Leistungsaufnahme B0
 - - - Leistungsaufnahme B-8
 - - - COP B5
 - - - COP B0
 - - - COP B-8

— Heizleistung W12
 — Heizleistung W10
 — Heizleistung W8
 - - - Leistungsaufnahme W12
 - - - Leistungsaufnahme W10
 - - - Leistungsaufnahme W8
 - - - COP W12
 - - - COP W10
 - - - COP W8

Abmessungen

Tiefe 700 mm
 Breite 530 mm
 Höhe 1260 mm
 Gewicht 138 kg

Releasedatum 01.06.09

Technische Daten gültig ab 1.1.09

Preise, gültig für die Schweiz

Wärmepumpe	Sole/ Wasser	Wasser/ Wasser
	Wärmepumpe	
Kompressor mit Sanftanlauf (ausser 3s/ 4s/ 6es/ 7es) Verdampfer/ Kondensator Steuer- und Regelorgane Verbindungsleitungen Wärmepumpenregler SL-PLUS Aufpreis Okostrom 1. Betriebsjahr	SFr. 12'600.00	inkl. Zwischenkreis SFr. 14'600.00

Erdsonden, Netto

Bohrarbeiten	110 m	Die Sondenlänge ist dimensioniert für den monovalenten Betrieb bei einer Auslegung von S0/ W35 (45W/m). Bei anderen Auslegungen kann die Sondenlänge ändern.
HDPE- Sonden Duplex 40mm	SFr. 10'000.00	
Installation der Bohrvorrichtung Arteserversicherung	SFr. 1'900.00 SFr. 350.00	

Verbindungsleitungen Netto

Ethylenglykolfüllung Umwälzpumpe/ Expansion, (sofern nicht eingebaut)	Sondenanzahl: 1 SFr. 3'600.00	
---	----------------------------------	--

Grundwasserbrunnen bauseitig

Pumpe Verbindungsleitungen Strömungswächter Betriebsstundenzähler		SFr. 3'900.00
Wassermenge bei 3 Kelvin diff. ltr/ h W10/W35 ltr/ min		2'000 33

Zubehör

Registerboiler 400 Liter	SFr. 2'950.00	SFr. 2'950.00
--------------------------	---------------	---------------

Total Grundausrüstung mit Boiler	SFr. 31'400.00	SFr. 21'450.00
---	-----------------------	-----------------------

inkl. Einbringung + IBS, zzgl. LSVA- Zuschlag 3%, zzgl. MWSt 7.6%. Die Preise sind nur im vorliegenden Gesamtpaket gültig.

mögliche Optionen (Gesamtpreise)

Frischwassersystem 800ltr FWS	SFr. 5'400.00
Freecooling (freie Kühlung)	SFr. 4'950.00
Speicher 500l (Pufferspeicher)	SFr. 1'300.00
Registerboiler 500l, Stahl (bis 13e)	SFr. 3'400.00
Registerboiler 800l, Stahl (bis 15es)	SFr. 4'350.00
Registerboiler 1000l, Stahl (bis 21e)	SFr. 5'550.00
Registerboiler 400 Liter V4a (bis 18es)	SFr. 7'050.00
Registerboiler 500 Liter V4a (bis 21e)	SFr. 7'750.00
Registerboiler 800 Liter V4a (bis 18e)	SFr. 11'400.00
Entladegruppe Flowbox, pro Stk.	SFr. 1'050.00
Wärmeübertragerset	nicht lieferbar
Digit. Raumgerät QAA 78.611 (Kabel)	SFr. 295.00
Digit. Raumgerät QAA 78.610 (Funk)	SFr. 680.00
Dichtheitsprüfung/ Jahreswartung	SFr. 315.00 SFr. 365.00 SFr. 555.00 (inkl. 2 Störungsbeh.)

Diese Wärmepumpe erspart der Umwelt bis zu 108 Tonnen CO2 während ihrer Lebensdauer (20 Jahre)

Alle Preise verstehen sich exkl. MWSt und 3% LSVA- und Treibstoffzuschlag

Preise gültig ab 1.1.09