

Technische Daten

| Auslegungsdaten | kW | Sole/ Wasser | | Wasser/ Wasser | |
|---------------------------|----|--------------|---------|----------------|----------|
| | | B0/ W35 | B0/ W50 | W10/ W35 | W10/ W50 |
| Nenn- Wärmeleistung | kW | 5.30 | 5.20 | 7.10 | 6.70 |
| Kälteleistung | kW | 4.10 | 3.5 | 5.9 | 5.1 |
| Aufnahmeleistung PNT | kW | 1.2 | 1.7 | 1.2 | 1.7 |
| Leistungszahl (COP) | | 4.4 | 3.0 | 6.0 | 4.0 |
| Verdampfung/ Kondensation | °C | -5/ +37 | -5/ +52 | +4/ +37 | 4/ 52 |

S/W // W/W (primär)

| | | | |
|-------------------------------|-------------------|-----|-----|
| DV Plattent. ext. Pressung | kPa | 30 | 12 |
| Volumenstrom (Δt 3K) | m ³ /h | 1.3 | 1.7 |
| max. Eintrittstemperatur | °C | 20 | 20 |
| min. Eintrittstemperatur | °C | -6 | 6 |

Heizwasser (sekundär)

| | | | |
|--------------------------------|-------------------|------|------|
| DV Plattent. freie Pressung | kPa | 3.1 | 3.1 |
| Volumenstrom (Δt 10K) | m ³ /h | 0.46 | 0.46 |
| max. Vorlauftemperatur | °C | 60 | 60 |
| min. Vorlauftemperatur | °C | 20 | 20 |

Elektrische Werte WP

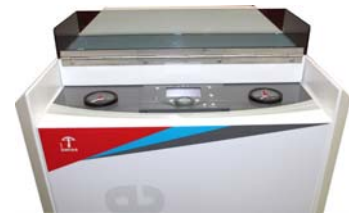
| | | | |
|-----------------------------|---|------|------|
| Anlaufstrom mit Sanftanlauf | A | 19.5 | 19.5 |
| Maschinenstrom I max | A | 6 | 9.2 |
| Blockierter Rotorstrom LRA | A | 39 | 39 |
| Absicherung (träge) | A | 13 | 13 |
| Schutzart | | IP42 | IP42 |

Kältekreis

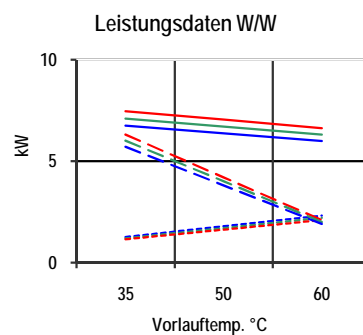
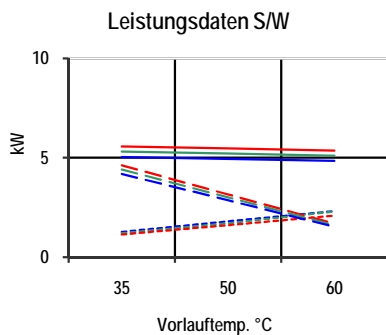
| | | | |
|---------------|--------|---------|---------|
| Arbeitsmittel | | R 134 a | R 134 a |
| Füllmenge | ca. kg | 1.2 | 1.2 |
| Verdichter | Stk. | 1 | 1 |



Ansicht



Bedienteil



— Heizleistung B5
 — Heizleistung B0
 — Heizleistung B-8
 - - - Leistungsaufnahme B5
 - - - Leistungsaufnahme B0
 - - - Leistungsaufnahme B-8
 . . . COP B5
 . . . COP B0
 . . . COP B-8

— Heizleistung W12
 — Heizleistung W10
 — Heizleistung W8
 - - - Leistungsaufnahme W12
 - - - Leistungsaufnahme W10
 - - - Leistungsaufnahme W8
 . . . COP W12
 . . . COP W10
 . . . COP W8

Abmessungen

Tiefe 700 mm
 Breite 530 mm
 Höhe 1260 mm
 Gewicht 110 kg

Releasedatum 01.06.09

Technische Daten gültig ab 1.1.09

Preise, gültig für die Schweiz

| Wärmepumpe | Sole/ Wasser | Wasser/ Wasser |
|---|----------------|---------------------------------------|
| | Wärmepumpe | |
| Kompressor mit Sanftanlauf (ausser 3s/ 4s/ 6es/ 7es) Verdampfer/ Kondensator Steuer- und Regelorgane Verbindungsleitungen Wärmepumpenregler SL-PLUS Aufpreis Okostrom 1. Betriebsjahr | SFr. 12'100.00 | inkl. Zwischenkreis SFr. 14'100.00 |

Erdsonden, Netto

| | | |
|---|------------------------------|--|
| Bohrarbeiten | 90 m | Die Sondenlänge ist dimensioniert für den monovalenten Betrieb bei einer Auslegung von S0/ W35 (45W/m). Bei anderen Auslegungen kann die Sondenlänge ändern. |
| HDPE- Sonden Duplex 40mm | SFr. 8'700.00 | |
| Installation der Bohrvorrichtung Arteserversicherung | SFr. 1'900.00 SFr. 350.00 | |

Verbindungsleitungen Netto

| | | |
|---|----------------------------------|--|
| Ethylenglykolfüllung Umwälzpumpe/ Expansion, (sofern nicht eingebaut) | Sondenanzahl: 1 SFr. 3'500.00 | |
|---|----------------------------------|--|

Grundwasserbrunnen bauseitig

| | | |
|--|----------|---------------|
| Pumpe Verbindungsleitungen Strömungswächter Betriebsstundenzähler | | SFr. 3'700.00 |
| Wassermenge bei 3 Kelvin diff. | ltr/ h | 1'700 |
| W10/W35 | ltr/ min | 28 |

Zubehör

| | | |
|--------------------------|---------------|---------------|
| Registerboiler 400 Liter | SFr. 2'950.00 | SFr. 2'950.00 |
|--------------------------|---------------|---------------|

| | | |
|---|-----------------------|-----------------------|
| Total Grundausrüstung mit Boiler | SFr. 29'500.00 | SFr. 20'750.00 |
|---|-----------------------|-----------------------|

inkl. Einbringung + IBS, zzgl. LSVA- Zuschlag 3%, zzgl. MWSt 7.6%. Die Preise sind nur im vorliegenden Gesamtpaket gültig.

mögliche Optionen (Gesamtpreise)

| | |
|---|--|
| Frischwassersystem 800ltr FWS | SFr. 5'400.00 |
| Freecooling (freie Kühlung) | SFr. 4'950.00 |
| Speicher 500l (Pufferspeicher) | SFr. 1'300.00 |
| Registerboiler 500l, Stahl (bis 13e) | SFr. 3'400.00 |
| Registerboiler 800l, Stahl (bis 15es) | SFr. 4'350.00 |
| Registerboiler 1000l, Stahl (bis 21e) | SFr. 5'550.00 |
| Registerboiler 400 Liter V4a (bis 18es) | SFr. 7'050.00 |
| Registerboiler 500 Liter V4a (bis 21e) | SFr. 7'750.00 |
| Registerboiler 800 Liter V4a (bis 18e) | SFr. 11'400.00 |
| Entladegruppe Flowbox, pro Stk. | SFr. 1'050.00 |
| Wärmeübertragerset | nicht lieferbar |
| Digit. Raumgerät QAA 78.611 (Kabel) | SFr. 295.00 |
| Digit. Raumgerät QAA 78.610 (Funk) | SFr. 680.00 |
| Dichtheitsprüfung/ Jahreswartung | SFr. 315.00 SFr. 365.00 SFr. 555.00 (inkl. 2 Störungsbeh.) |

Diese Wärmepumpe erspart der Umwelt bis zu 86 Tonnen CO2 während ihrer Lebensdauer (20 Jahre)

Alle Preise verstehen sich exkl. MWSt und 3% LSVA- und Treibstoffzuschlag

Preise gültig ab 1.1.09