

Technische Daten

Auslegungsdaten		Sole/ Wasser		Wasser/ Wasser	
		B0/ W35	B0/ W50	W10/ W35	W10/ W50
Nenn- Wärmeleistung	kW	10.10	9.40	13.30	12.20
Kälteleistung	kW	7.95	6.3	11.1	9.2
Aufnahmeleistung PNT	kW	2.1	3.1	2.2	3.1
Leistungszahl (COP)		4.7	3.0	6.2	4.0
Verdampfung/ Kondensation	°C	-5/ +37	-5/ +52	+4/ +37	4/ 52

S/W // W/W (primär)

DV Plattent. ext. Pressung	kPa	47	12
Volumenstrom (Δt 3K)	m ³ /h	2.6	3.2
max. Eintrittstemperatur	°C	20	20
min. Eintrittstemperatur	°C	-6	6

Heizwasser (sekundär)

DV Plattent. freie Pressung	kPa	39	39
Volumenstrom (Δt 10K)	m ³ /h	0.87	1.14
max. Vorlauftemperatur	°C	60	60
min. Vorlauftemperatur	°C	20	20

Elektrische Werte WP

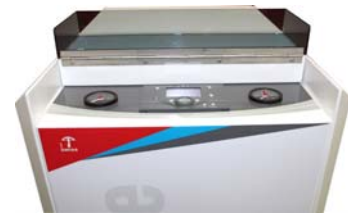
Anlaufstrom mit Sanftanlauf	A	25	25
Maschinenstrom I max	A	9.7	11.4
Blockierter Rotorstrom LRA	A	48	48
Absicherung (träge)	A	20	20
Schutzart		IP42	IP42

Kältekreis

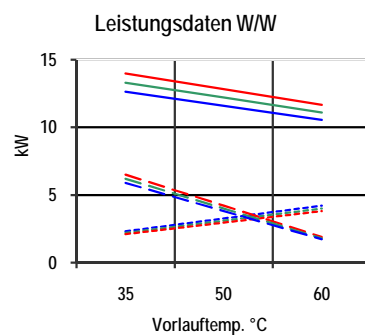
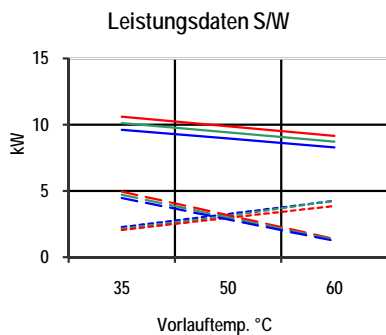
Arbeitsmittel		R 410 a	R 410 a
Füllmenge	ca. kg	2.2	2.2
Verdichter	Stk.	1	1



Ansicht



Bedienteil



— Heizleistung B5
 — Heizleistung B0
 — Heizleistung B-8
 - - - Leistungsaufnahme B5
 - - - Leistungsaufnahme B0
 - - - Leistungsaufnahme B-8
 - - - COP B5
 - - - COP B0
 - - - COP B-8

— Heizleistung W12
 — Heizleistung W10
 — Heizleistung W8
 - - - Leistungsaufnahme W12
 - - - Leistungsaufnahme W10
 - - - Leistungsaufnahme W8
 - - - COP W12
 - - - COP W10
 - - - COP W8

Abmessungen

Tiefe 700 mm
 Breite 530 mm
 Höhe 1260 mm
 Gewicht 148 kg

Releasedatum 01.06.09

Technische Daten gültig ab 1.1.09

Preise, gültig für die Schweiz

Wärmepumpe	Sole/ Wasser	Wasser/ Wasser
	Wärmepumpe	
Kompressor mit Sanftanlauf (ausser 3s/ 4s/ 6es/ 7es) Verdampfer/ Kondensator Steuer- und Regelorgane Verbindungsleitungen Wärmepumpenregler SL-PLUS Aufpreis Okostrom 1. Betriebsjahr	SFr. 13'500.00	inkl. Zwischenkreis SFr. 15'500.00

Erdsonden, Netto

Bohrarbeiten	170 m	Die Sondenlänge ist dimensioniert für den monovalenten Betrieb bei einer Auslegung von S0/ W35 (45W/m). Bei anderen Auslegungen kann die Sondenlänge ändern.
HDPE- Sonden Duplex 40mm	SFr. 14'800.00	
Installation der Bohrvorrichtung Arteserversicherung	SFr. 1'900.00 SFr. 350.00	

Verbindungsleitungen Netto

Ethylenglykolfüllung Umwälzpumpe/ Expansion, (sofern nicht eingebaut)	Sondenanzahl: 1 SFr. 4'000.00	
---	----------------------------------	--

Grundwasserbrunnen bauseitig

Pumpe Verbindungsleitungen Strömungswächter Betriebsstundenzähler		SFr. 5'400.00
Wassermenge bei 3 Kelvin diff. ltr/ h W10/W35 ltr/ min		3'200 53

Zubehör

Registerboiler 400 Liter	SFr. 2'950.00	SFr. 2'950.00
--------------------------	---------------	---------------

Total Grundausrüstung mit Boiler	SFr. 37'500.00	SFr. 23'850.00
---	-----------------------	-----------------------

inkl. Einbringung + IBS, zzgl. LSVA- Zuschlag 3%, zzgl. MWSt 7.6%. Die Preise sind nur im vorliegenden Gesamtpaket gültig.

mögliche Optionen (Gesamtpreise)

Frischwassersystem 800ltr FWS	SFr. 5'400.00
Freecooling (freie Kühlung)	SFr. 4'950.00
Speicher 500l (Pufferspeicher)	SFr. 1'300.00
Registerboiler 500l, Stahl (bis 13e)	SFr. 3'400.00
Registerboiler 800l, Stahl (bis 15es)	SFr. 4'350.00
Registerboiler 1000l, Stahl (bis 21e)	SFr. 5'550.00
Registerboiler 400 Liter V4a (bis 18es)	SFr. 7'050.00
Registerboiler 500 Liter V4a (bis 21e)	SFr. 7'750.00
Registerboiler 800 Liter V4a (bis 18e)	SFr. 11'400.00
Entladegruppe Flowbox, pro Stk.	SFr. 1'050.00
Wärmeübertragerset	nicht lieferbar
Digit. Raumgerät QAA 78.611 (Kabel)	SFr. 295.00
Digit. Raumgerät QAA 78.610 (Funk)	SFr. 680.00
Dichtheitsprüfung/ Jahreswartung	SFr. 315.00 SFr. 365.00 SFr. 555.00 (inkl. 2 Störungsbeh.)

Diese Wärmepumpe erspart der Umwelt bis zu 165 Tonnen CO2 während ihrer Lebensdauer (20 Jahre)

Alle Preise verstehen sich exkl. MWSt und 3% LSVA- und Treibstoffzuschlag

Preise gültig ab 1.1.09

Technische Daten

Auslegungsdaten	kW	Sole/ Wasser		Wasser/ Wasser	
		B0/ W35	B0/ W50	W10/ W35	W10/ W50
Nenn- Wärmeleistung		13.20	12.70	17.30	16.30
Kälteleistung		10.33	8.4	14.5	12.1
Aufnahmeleistung PNT		2.9	4.3	2.8	4.2
Leistungszahl (COP)		4.6	3.0	6.1	3.9
Verdampfung/ Kondensation	°C	-5/ +37	-5/ +52	+4/ +37	4/ 52

S/W // W/W (primär)

DV Plattent. ext. Pressung	kPa	75	14
Volumenstrom (Δt 3K)	m ³ /h	3.41	4.2
max. Eintrittstemperatur	°C	20	20
min. Eintrittstemperatur	°C	-6	6

Heizwasser (sekundär)

DV Plattent. freie Pressung	kPa	36	36
Volumenstrom (Δt 10K)	m ³ /h	1.13	1.49
max. Vorlauftemperatur	°C	60	60
min. Vorlauftemperatur	°C	20	20

Elektrische Werte WP

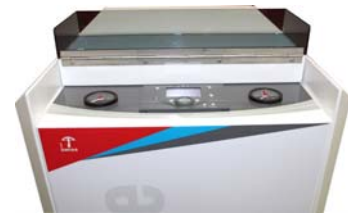
Anlaufstrom mit Sanftanlauf	A	33	33
Maschinenstrom I max	A	12	13.4
Blockierter Rotorstrom LRA	A	64	64
Absicherung (träge)	A	25	25
Schutzart		IP42	IP42

Kältekreis

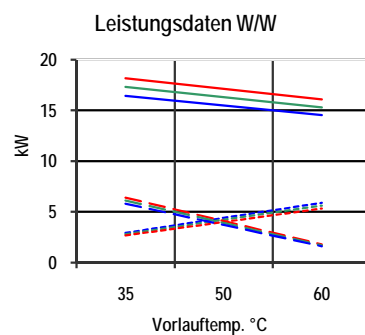
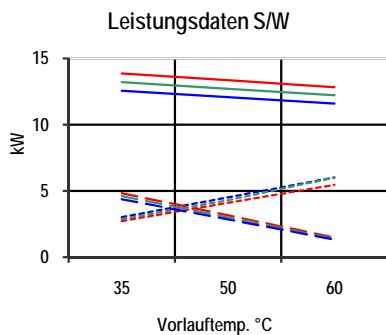
Arbeitsmittel		R 410 a	R 410 a
Füllmenge	ca. kg	2.8	2.8
Verdichter	Stk.	1	1



Ansicht



Bedienteil



— Heizleistung B5
 — Heizleistung B0
 — Heizleistung B-8
 - - - Leistungsaufnahme B5
 - - - Leistungsaufnahme B0
 - - - Leistungsaufnahme B-8
 - - - COP B5
 - - - COP B0
 - - - COP B-8

— Heizleistung W12
 — Heizleistung W10
 — Heizleistung W8
 - - - Leistungsaufnahme W12
 - - - Leistungsaufnahme W10
 - - - Leistungsaufnahme W8
 - - - COP W12
 - - - COP W10
 - - - COP W8

Abmessungen

Tiefe 700 mm
 Breite 530 mm
 Höhe 1260 mm
 Gewicht 158 kg

Releasedatum 01.06.09

Technische Daten gültig ab 1.1.09

Preise, gültig für die Schweiz

Wärmepumpe	Sole/ Wasser	Wasser/ Wasser
	Wärmepumpe	
Kompressor mit Sanftanlauf (ausser 3s/ 4s/ 6es/ 7es) Verdampfer/ Kondensator Steuer- und Regelorgane Verbindungsleitungen Wärmepumpenregler SL-PLUS Aufpreis Okostrom 1. Betriebsjahr	SFr. 14'400.00	inkl. Zwischenkreis SFr. 16'400.00

Erdsonden, Netto

Bohrarbeiten	220 m	Die Sondenlänge ist dimensioniert für den monovalenten Betrieb bei einer Auslegung von S0/ W35 (45W/m). Bei anderen Auslegungen kann die Sondenlänge ändern.
HDPE- Sonden Duplex 40mm	SFr. 18'500.00	
Installation der Bohrvorrichtung Arteserversicherung	SFr. 1'900.00 SFr. 350.00	

Verbindungsleitungen Netto

Ethylenglykolfüllung Umwälzpumpe/ Expansion, (sofern nicht eingebaut)	Sondenanzahl: 2 SFr. 6'750.00	
---	----------------------------------	--

Grundwasserbrunnen bauseitig

Pumpe Verbindungsleitungen Strömungswächter Betriebsstundenzähler		SFr. 6'150.00
Wassermenge bei 3 Kelvin diff. ltr/ h W10/W35 ltr/ min		4'200 70

Zubehör

Registerboiler 400 Liter	SFr. 2'950.00	SFr. 2'950.00
--------------------------	---------------	---------------

Total Grundausrüstung mit Boiler	SFr. 44'850.00	SFr. 25'500.00
---	-----------------------	-----------------------

inkl. Einbringung + IBS, zzgl. LSVA- Zuschlag 3%, zzgl. MWSt 7.6%. Die Preise sind nur im vorliegenden Gesamtpaket gültig.

mögliche Optionen (Gesamtpreise)

Frischwassersystem 800ltr FWS	SFr. 5'400.00
Freecooling (freie Kühlung)	SFr. 4'950.00
Speicher 500l (Pufferspeicher)	SFr. 1'300.00
Registerboiler 500l, Stahl (bis 13e)	SFr. 3'400.00
Registerboiler 800l, Stahl (bis 15es)	SFr. 4'350.00
Registerboiler 1000l, Stahl (bis 21e)	SFr. 5'550.00
Registerboiler 400 Liter V4a (bis 18es)	SFr. 7'050.00
Registerboiler 500 Liter V4a (bis 21e)	SFr. 7'750.00
Registerboiler 800 Liter V4a (bis 18e)	SFr. 11'400.00
Entladegruppe Flowbox, pro Stk.	SFr. 1'050.00
Wärmeübertragerset	nicht lieferbar
Digit. Raumgerät QAA 78.611 (Kabel)	SFr. 295.00
Digit. Raumgerät QAA 78.610 (Funk)	SFr. 680.00
Dichtheitsprüfung/ Jahreswartung	SFr. 315.00 SFr. 365.00 SFr. 555.00 (inkl. 2 Störungsbeh.)

Diese Wärmepumpe erspart der Umwelt bis zu 215 Tonnen CO2 während ihrer Lebensdauer (20 Jahre)

Alle Preise verstehen sich exkl. MWSt und 3% LSVA- und Treibstoffzuschlag

Preise gültig ab 1.1.09

Technische Daten

Auslegungsdaten		Sole/ Wasser		Wasser/ Wasser	
		B0/ W35	B0/ W50	W10/ W35	W10/ W50
Nenn- Wärmeleistung	kW	15.80	14.60	21.30	19.40
Kälteleistung	kW	12.37	9.8	17.8	14.6
Aufnahmeleistung PNT	kW	3.4	4.8	3.5	4.9
Leistungszahl (COP)		4.6	3.0	6.1	4.0
Verdampfung/ Kondensation	°C	-5/ +37	-5/ +52	+4/ +37	4/ 52

S/W // W/W (primär)

DV Plattent. ext. Pressung	kPa	70	16
Volumenstrom (Δt 3K)	m ³ /h	4	5.1
max. Eintrittstemperatur	°C	20	20
min. Eintrittstemperatur	°C	-6	6

Heizwasser (sekundär)

DV Plattent. freie Pressung	kPa	33	33
Volumenstrom (Δt 10K)	m ³ /h	1.36	1.83
max. Vorlauftemperatur	°C	60	60
min. Vorlauftemperatur	°C	20	20

Elektrische Werte WP

Anlaufstrom mit Sanftanlauf	A	34	34
Maschinenstrom I max	A	14.2	15.4
Blockierter Rotorstrom LRA	A	74	74
Absicherung (träge)	A	25	25
Schutzart		IP42	IP42

Kältekreis

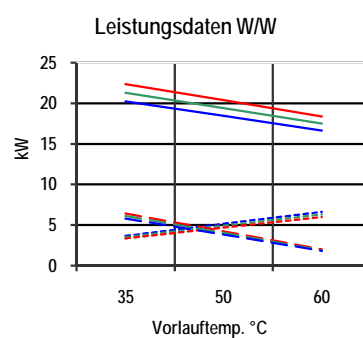
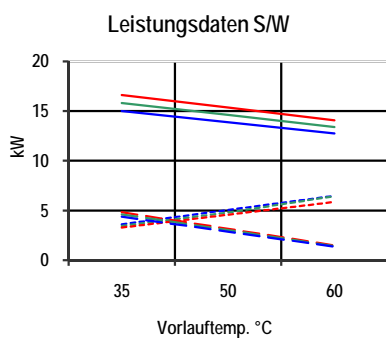
Arbeitsmittel		R 410 a	R 410 a
Füllmenge	ca. kg	2.7	2.7
Verdichter	Stk.	1	1



Ansicht



Bedienteil



— Heizleistung B5
 — Heizleistung B0
 — Heizleistung B-8
 - - - Leistungsaufnahme B5
 - - - Leistungsaufnahme B0
 - - - Leistungsaufnahme B-8
 - - - COP B5
 - - - COP B0
 - - - COP B-8

— Heizleistung W12
 — Heizleistung W10
 — Heizleistung W8
 - - - Leistungsaufnahme W12
 - - - Leistungsaufnahme W10
 - - - Leistungsaufnahme W8
 - - - COP W12
 - - - COP W10
 - - - COP W8

Abmessungen

Tiefe 700 mm
 Breite 530 mm
 Höhe 1260 mm
 Gewicht 168 kg

Releasedatum 01.06.09

Technische Daten gültig ab 1.1.09

Preise, gültig für die Schweiz

Wärmepumpe	Sole/ Wasser	Wasser/ Wasser
	Wärmepumpe	
Kompressor mit Sanftanlauf (ausser 3s/ 4s/ 6es/ 7es) Verdampfer/ Kondensator Steuer- und Regelorgane Verbindungsleitungen Wärmepumpenregler SL-PLUS Aufpreis Okostrom 1. Betriebsjahr	SFr. 15'300.00	inkl. Zwischenkreis SFr. 17'300.00

Erdsonden, Netto

Bohrarbeiten	270 m	Die Sondenlänge ist dimensioniert für den monovalenten Betrieb bei einer Auslegung von S0/ W35 (45W/m). Bei anderen Auslegungen kann die Sondenlänge ändern.
HDPE- Sonden Duplex 40mm	SFr. 22'200.00	
Installation der Bohrvorrichtung Arteserversicherung	SFr. 1'900.00 SFr. 350.00	

Verbindungsleitungen Netto

Ethylenglykolfüllung Umwälzpumpe/ Expansion, (sofern nicht eingebaut)	Sondenanzahl: 2 SFr. 6'850.00	
---	----------------------------------	--

Grundwasserbrunnen bauseitig

Pumpe Verbindungsleitungen Strömungswächter Betriebsstundenzähler		SFr. 6'950.00
Wassermenge bei 3 Kelvin diff. ltr/ h W10/W35 ltr/ min		5'100 85

Zubehör

Registerboiler 500 Liter	SFr. 3'400.00	SFr. 3'400.00
--------------------------	---------------	---------------

Total Grundausrüstung mit Boiler	SFr. 50'000.00	SFr. 27'650.00
---	-----------------------	-----------------------

inkl. Einbringung + IBS, zzgl. LSVA- Zuschlag 3%, zzgl. MWSt 7.6%. Die Preise sind nur im vorliegenden Gesamtpaket gültig.

mögliche Optionen (Gesamtpreise)

Frischwassersystem 800ltr FWS	SFr. 5'400.00
Freecooling (freie Kühlung)	SFr. 4'950.00
Speicher 500l (Pufferspeicher)	SFr. 1'300.00
Registerboiler 500l, Stahl (bis 13e)	SFr. 3'400.00
Registerboiler 800l, Stahl (bis 15es)	SFr. 4'350.00
Registerboiler 1000l, Stahl (bis 21e)	SFr. 5'550.00
Registerboiler 400 Liter V4a (bis 18es)	SFr. 7'050.00
Registerboiler 500 Liter V4a (bis 21e)	SFr. 7'750.00
Registerboiler 800 Liter V4a (bis 18e)	SFr. 11'400.00
Entladegruppe Flowbox, pro Stk.	SFr. 1'050.00
Wärmeübertragerset	nicht lieferbar
Digit. Raumgerät QAA 78.611 (Kabel)	SFr. 295.00
Digit. Raumgerät QAA 78.610 (Funk)	SFr. 680.00
Dichtheitsprüfung/ Jahreswartung	SFr. 315.00 SFr. 365.00 SFr. 555.00 (inkl. 2 Störungsbeh.)

Diese Wärmepumpe erspart der Umwelt bis zu 258 Tonnen CO2 während ihrer Lebensdauer (20 Jahre)

Alle Preise verstehen sich exkl. MWSt und 3% LSVA- und Treibstoffzuschlag

Preise gültig ab 1.1.09

Technische Daten

Auslegungsdaten		Sole/ Wasser		Wasser/ Wasser	
		B0/ W35	B0/ W50	W10/ W35	W10/ W50
Nenn- Wärmeleistung	kW	19.20	18.00	25.70	23.60
Kälteleistung	kW	15.11	12.1	21.5	17.6
Aufnahmeleistung PNT	kW	4.1	5.9	4.2	6
Leistungszahl (COP)		4.7	3.1	6.1	3.9
Verdampfung/ Kondensation	°C	-5/ +37	-5/ +52	+4/ +37	4/ 52

S/W // W/W (primär)

DV Plattent. ext. Pressung	kPa	16	19
Volumenstrom (Δt 3K)	m ³ /h	4.9	6.2
max. Eintrittstemperatur	°C	20	20
min. Eintrittstemperatur	°C	-6	6

Heizwasser (sekundär)

DV Plattent. freie Pressung	kPa	4	4
Volumenstrom (Δt 10K)	m ³ /h	1.7	2.2
max. Vorlauftemperatur	°C	60	60
min. Vorlauftemperatur	°C	20	20

Elektrische Werte WP

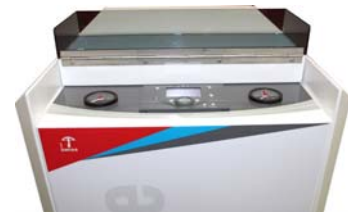
Anlaufstrom mit Sanftanlauf	A	50	50
Maschinenstrom I max	A	22	24
Blockierter Rotorstrom LRA	A	115	115
Absicherung (träge)	A	25	25
Schutzart		IP42	IP42

Kältekreis

Arbeitsmittel		R 410 a	R 410 a
Füllmenge	ca. kg	3.2	3.2
Verdichter	Stk.	1	1

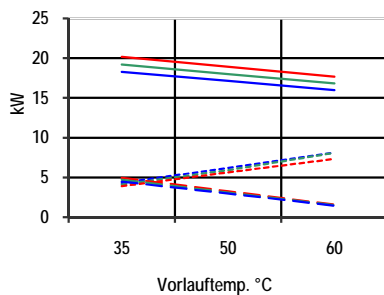


Ansicht

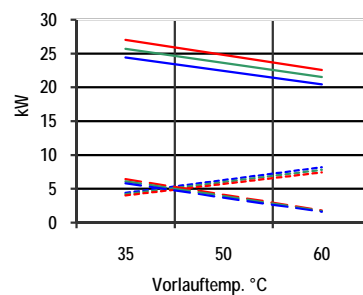


Bedienteil

Leistungsdaten S/W



Leistungsdaten W/W



— Heizleistung B5
 — Heizleistung B0
 — Heizleistung B-8
 - - - Leistungsaufnahme B5
 - - - Leistungsaufnahme B0
 - - - Leistungsaufnahme B-8
 - - - COP B5
 - - - COP B0
 - - - COP B-8

— Heizleistung W12
 — Heizleistung W10
 — Heizleistung W8
 - - - Leistungsaufnahme W12
 - - - Leistungsaufnahme W10
 - - - Leistungsaufnahme W8
 - - - COP W12
 - - - COP W10
 - - - COP W8

Abmessungen

Tiefe 700 mm
 Breite 530 mm
 Höhe 1260 mm
 Gewicht 220 kg

Releasedatum 01.06.09

Technische Daten gültig ab 1.1.09

Preise, gültig für die Schweiz

Wärmepumpe	Sole/ Wasser	Wasser/ Wasser
	Wärmepumpe	
Kompressor mit Sanftanlauf (ausser 3s/ 4s/ 6es/ 7es) Verdampfer/ Kondensator Steuer- und Regelorgane Verbindungsleitungen Wärmepumpenregler SL-PLUS Aufpreis Okostrom 1. Betriebsjahr	SFr. 14'200.00	Zwischenkreis auf Anfrage SFr. 14'200.00

Erdsonden, Netto

Bohrarbeiten	345 m	Die Sondenlänge ist dimensioniert für den monovalenten Betrieb bei einer Auslegung von S0/ W35 (45W/m). Bei anderen Auslegungen kann die Sondenlänge ändern.
HDPE- Sonden Duplex 40mm	SFr. 27'700.00	
Installation der Bohrvorrichtung Arteserversicherung	SFr. 1'900.00 SFr. 350.00	

Verbindungsleitungen Netto

Ethylenglykolfüllung Umwälzpumpe/ Expansion, (sofern nicht eingebaut)	Sondenanzahl: 3 SFr. 9'950.00	
---	----------------------------------	--

Grundwasserbrunnen bauseitig

Pumpe Verbindungsleitungen Strömungswächter Betriebsstundenzähler		SFr. 7'800.00
Wassermenge bei 3 Kelvin diff.	ltr/ h	6'200
W10/W35	ltr/ min	103

Zubehör

Registerboiler 500 Liter	SFr. 3'400.00	SFr. 3'400.00
--------------------------	---------------	---------------

Total Grundausrüstung mit Boiler	SFr. 57'500.00	SFr. 25'400.00
---	-----------------------	-----------------------

inkl. Einbringung + IBS, zzgl. LSVA- Zuschlag 3%, zzgl. MWSt 7.6%. Die Preise sind nur im vorliegenden Gesamtpaket gültig.

mögliche Optionen (Gesamtpreise)

Frischwassersystem 800ltr FWS	SFr. 5'400.00
Freecooling (freie Kühlung)	SFr. 4'950.00
Speicher 500l (Pufferspeicher)	SFr. 1'300.00
Registerboiler 500l, Stahl (bis 13e)	SFr. 3'400.00
Registerboiler 800l, Stahl (bis 15es)	SFr. 4'350.00
Registerboiler 1000l, Stahl (bis 21e)	SFr. 5'550.00
Registerboiler 400 Liter V4a (bis 18es)	SFr. 7'050.00
Registerboiler 500 Liter V4a (bis 21e)	SFr. 7'750.00
Registerboiler 800 Liter V4a (bis 18e)	SFr. 11'400.00
Entladegruppe Flowbox, pro Stk.	SFr. 1'050.00
Wärmeübertragerset	SFr. 1'280.00
Digit. Raumgerät QAA 78.611 (Kabel)	SFr. 295.00
Digit. Raumgerät QAA 78.610 (Funk)	SFr. 680.00
Dichtheitsprüfung/ Jahreswartung	SFr. 315.00 SFr. 410.00 SFr. 715.00 (inkl. 2 Störungsbeh.)

Diese Wärmepumpe erspart der Umwelt bis zu 313 Tonnen CO2 während ihrer Lebensdauer (20 Jahre)

Alle Preise verstehen sich exkl. MWSt und 3% LSVA- und Treibstoffzuschlag

Preise gültig ab 1.1.09

Technische Daten

Auslegungsdaten		Sole/ Wasser		Wasser/ Wasser	
		B0/ W35	B0/ W50	W10/ W35	W10/ W50
Nenn- Wärmeleistung	kW	21.30	19.60	28.10	25.70
Kälteleistung	kW	16.77	13.1	23.5	19.1
Aufnahmeleistung PNT	kW	4.5	6.6	4.6	6.6
Leistungszahl (COP)		4.7	3.0	6.1	3.9
Verdampfung/ Kondensation	°C	-5/ +37	-5/ +52	+4/ +37	4/ 52

S/W // W/W (primär)

DV Plattent. ext. Pressung	kPa	18	21
Volumenstrom (Δt 3K)	m ³ /h	5.4	6.7
max. Eintrittstemperatur	°C	20	20
min. Eintrittstemperatur	°C	-6	6

Heizwasser (sekundär)

DV Plattent. freie Pressung	kPa	4	4
Volumenstrom (Δt 10K)	m ³ /h	1.8	2.4
max. Vorlauftemperatur	°C	60	60
min. Vorlauftemperatur	°C	20	20

Elektrische Werte WP

Anlaufstrom mit Sanftanlauf	A	52	52
Maschinenstrom I max	A	23	25
Blockierter Rotorstrom LRA	A	120	120
Absicherung (träge)	A	25	25
Schutzart		IP42	IP42

Kältekreis

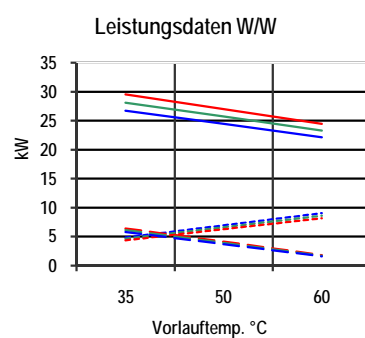
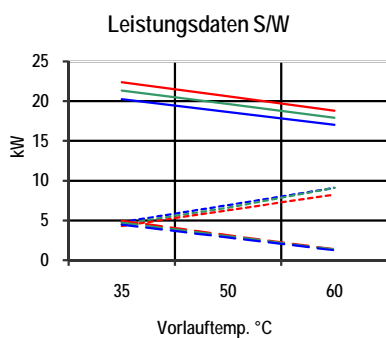
Arbeitsmittel		R 410 a	R 410 a
Füllmenge	ca. kg	3.5	3.5
Verdichter	Stk.	1	1



Ansicht



Bedienteil



— Heizleistung B5
 — Heizleistung B0
 — Heizleistung B-8
 - - - Leistungsaufnahme B5
 - - - Leistungsaufnahme B0
 - - - Leistungsaufnahme B-8
 - - - COP B5
 - - - COP B0
 - - - COP B-8

— Heizleistung W12
 — Heizleistung W10
 — Heizleistung W8
 - - - Leistungsaufnahme W12
 - - - Leistungsaufnahme W10
 - - - Leistungsaufnahme W8
 - - - COP W12
 - - - COP W10
 - - - COP W8

Abmessungen

Tiefe 700 mm
 Breite 530 mm
 Höhe 1260 mm
 Gewicht 230 kg

Releasedatum 01.06.09

Technische Daten gültig ab 1.1.09

Preise, gültig für die Schweiz

Wärmepumpe	Sole/ Wasser	Wasser/ Wasser
	Wärmepumpe	
Kompressor mit Sanftanlauf (ausser 3s/ 4s/ 6es/ 7es) Verdampfer/ Kondensator Steuer- und Regelorgane Verbindungsleitungen Wärmepumpenregler SL-PLUS Aufpreis Okostrom 1. Betriebsjahr	SFr. 16'100.00	Zwischenkreis auf Anfrage SFr. 16'100.00

Erdsonden, Netto

Bohrarbeiten	375 m	Die Sondenlänge ist dimensioniert für den monovalenten Betrieb bei einer Auslegung von S0/ W35 (45W/m). Bei anderen Auslegungen kann die Sondenlänge ändern.
HDPE- Sonden Duplex 40mm	SFr. 30'800.00	
Installation der Bohrvorrichtung Arteserversicherung	SFr. 1'900.00 SFr. 350.00	

Verbindungsleitungen Netto

Ethylenglykolfüllung Umwälzpumpe/ Expansion, (sofern nicht eingebaut)	Sondenanzahl: 3 SFr. 10'000.00	
---	-----------------------------------	--

Grundwasserbrunnen bauseitig

Pumpe Verbindungsleitungen Strömungswächter Betriebsstundenzähler		SFr. 8'600.00
Wassermenge bei 3 Kelvin diff. ltr/ h W10/W35 ltr/ min		6'700 112

Zubehör

Registerboiler 500 Liter	SFr. 3'400.00	SFr. 3'400.00
--------------------------	---------------	---------------

Total Grundausrüstung mit Boiler	SFr. 62'550.00	SFr. 28'100.00
---	-----------------------	-----------------------

inkl. Einbringung + IBS, zzgl. LSVA- Zuschlag 3%, zzgl. MWSt 7.6%. Die Preise sind nur im vorliegenden Gesamtpaket gültig.

mögliche Optionen (Gesamtpreise)

Frischwassersystem 800ltr FWS	SFr. 5'400.00
Freecooling (freie Kühlung)	SFr. 4'950.00
Speicher 500l (Pufferspeicher)	SFr. 1'300.00
Registerboiler 500l, Stahl (bis 13e)	SFr. 3'400.00
Registerboiler 800l, Stahl (bis 15es)	SFr. 4'350.00
Registerboiler 1000l, Stahl (bis 21e)	SFr. 5'550.00
Registerboiler 400 Liter V4a (bis 18es)	SFr. 7'050.00
Registerboiler 500 Liter V4a (bis 21e)	SFr. 7'750.00
Registerboiler 800 Liter V4a (bis 18e)	SFr. 11'400.00
Entladegruppe Flowbox, pro Stk.	SFr. 1'050.00
Wärmeübertragerset	SFr. 1'280.00
Digit. Raumgerät QAA 78.611 (Kabel)	SFr. 295.00
Digit. Raumgerät QAA 78.610 (Funk)	SFr. 680.00
Dichtheitsprüfung/ Jahreswartung	SFr. 315.00 SFr. 410.00 SFr. 715.00 (inkl. 2 Störungsbeh.)

Diese Wärmepumpe erspart der Umwelt bis zu 347 Tonnen CO2 während ihrer Lebensdauer (20 Jahre)

Alle Preise verstehen sich exkl. MWSt und 3% LSVA- und Treibstoffzuschlag

Preise gültig ab 1.1.09

Technische Daten

Auslegungsdaten	kW	Sole/ Wasser		Wasser/ Wasser	
		B0/ W35	B0/ W50	W10/ W35	W10/ W50
Nenn- Wärmeleistung	kW	24.50	22.80	32.40	29.30
Kälteleistung	kW	19.29	15.4	27.1	22
Aufnahmeleistung PNT	kW	5.2	7.4	5.3	7.3
Leistungszahl (COP)		4.7	3.1	6.2	4.0
Verdampfung/ Kondensation	°C	-5/ +37	-5/ +52	+4/ +37	4/ 52

S/W // W/W (primär)

DV Plattent. ext. Pressung	kPa	16	20
Volumenstrom (Δt 3K)	m ³ /h	6.3	7.8
max. Eintrittstemperatur	°C	20	20
min. Eintrittstemperatur	°C	-6	6

Heizwasser (sekundär)

DV Plattent. freie Pressung	kPa	5	5
Volumenstrom (Δt 10K)	m ³ /h	2.1	2.8
max. Vorlauftemperatur	°C	60	60
min. Vorlauftemperatur	°C	20	20

Elektrische Werte WP

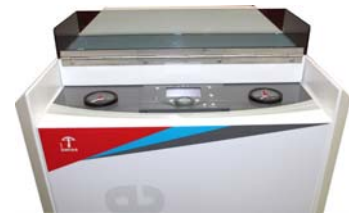
Anlaufstrom mit Sanftanlauf	A	56	56
Maschinenstrom I max	A	28	30
Blockierter Rotorstrom LRA	A	146	146
Absicherung (träge)	A	32	32
Schutzart		IP42	IP42

Kältekreis

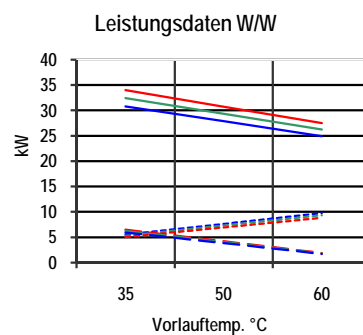
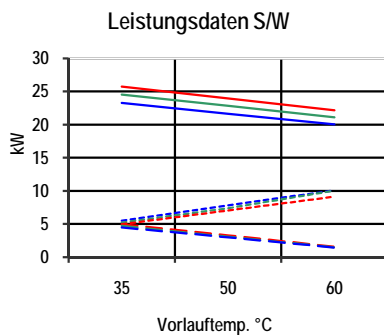
Arbeitsmittel		R 410 a	R 410 a
Füllmenge	ca. kg	3.9	3.9
Verdichter	Stk.	1	1



Ansicht



Bedienteil



— Heizleistung B5
 — Heizleistung B0
 — Heizleistung B-8
 - - - Leistungsaufnahme B5
 - - - Leistungsaufnahme B0
 - - - Leistungsaufnahme B-8
 - - - COP B5
 - - - COP B0
 - - - COP B-8

— Heizleistung W12
 — Heizleistung W10
 — Heizleistung W8
 - - - Leistungsaufnahme W12
 - - - Leistungsaufnahme W10
 - - - Leistungsaufnahme W8
 - - - COP W12
 - - - COP W10
 - - - COP W8

Abmessungen

Tiefe 700 mm
 Breite 530 mm
 Höhe 1260 mm
 Gewicht 250 kg

Releasedatum 01.06.09

Technische Daten gültig ab 1.1.09

Preise, gültig für die Schweiz

Wärmepumpe	Sole/ Wasser	Wasser/ Wasser
	Wärmepumpe	
Kompressor mit Sanftanlauf (ausser 3s/ 4s/ 6es/ 7es) Verdampfer/ Kondensator Steuer- und Regelorgane Verbindungsleitungen Wärmepumpenregler SL-PLUS Aufpreis Okostrom 1. Betriebsjahr	SFr. 17'100.00	Zwischenkreis auf Anfrage SFr. 17'100.00

Erdsonden, Netto

Bohrarbeiten	420 m	Die Sondenlänge ist dimensioniert für den monovalenten Betrieb bei einer Auslegung von S0/ W35 (45W/m). Bei anderen Auslegungen kann die Sondenlänge ändern.
HDPE- Sonden Duplex 40mm	SFr. 34'100.00	
Installation der Bohrvorrichtung Arteserversicherung	SFr. 1'900.00 SFr. 350.00	

Verbindungsleitungen Netto

Ethylenglykolfüllung Umwälzpumpe/ Expansion, (sofern nicht eingebaut)	Sondenanzahl: 3 SFr. 10'100.00	
---	-----------------------------------	--

Grundwasserbrunnen bauseitig

Pumpe Verbindungsleitungen Strömungswächter Betriebsstundenzähler		SFr. 9'400.00
Wassermenge bei 3 Kelvin diff.	ltr/ h	7'800
W10/W35	ltr/ min	130

Zubehör

Boiler auf Anfrage	SFr. -	SFr. -
--------------------	--------	--------

Total Grundausrüstung mit Boiler	SFr. 63'550.00	SFr. 26'500.00
---	-----------------------	-----------------------

inkl. Einbringung + IBS, zzgl. LSVA- Zuschlag 3%, zzgl. MWSt 7.6%. Die Preise sind nur im vorliegenden Gesamtpaket gültig.

mögliche Optionen (Gesamtpreise)

Frischwassersystem 800ltr FWS	SFr. 5'400.00
Freecooling (freie Kühlung)	SFr. 4'950.00
Speicher 500l (Pufferspeicher)	SFr. 1'300.00
Registerboiler 500l, Stahl (bis 13e)	SFr. 3'400.00
Registerboiler 800l, Stahl (bis 15es)	SFr. 4'350.00
Registerboiler 1000l, Stahl (bis 21e)	SFr. 5'550.00
Registerboiler 400 Liter V4a (bis 18es)	SFr. 7'050.00
Registerboiler 500 Liter V4a (bis 21e)	SFr. 7'750.00
Registerboiler 800 Liter V4a (bis 18e)	SFr. 11'400.00
Entladegruppe Flowbox, pro Stk.	SFr. 1'050.00
Wärmeübertragerset	SFr. 1'280.00
Digit. Raumgerät QAA 78.611 (Kabel)	SFr. 295.00
Digit. Raumgerät QAA 78.610 (Funk)	SFr. 680.00
Dichtheitsprüfung/ Jahreswartung	SFr. 315.00 SFr. 410.00 SFr. 715.00 (inkl. 2 Störungsbeh.)

Diese Wärmepumpe erspart der Umwelt bis zu 399 Tonnen CO2 während ihrer Lebensdauer (20 Jahre)

Alle Preise verstehen sich exkl. MWSt und 3% LSVA- und Treibstoffzuschlag

Preise gültig ab 1.1.09

Technische Daten

Auslegungsdaten		Sole/ Wasser		Wasser/ Wasser	
		B0/ W35	B0/ W50	W10/ W35	W10/ W50
Nenn- Wärmeleistung	kW	28.20	26.40	37.60	34.50
Kälteleistung	kW	22.20	17.8	31.5	25.9
Aufnahmeleistung PNT	kW	6.0	8.6	6.1	8.6
Leistungszahl (COP)		4.7	3.1	6.2	4.0
Verdampfung/ Kondensation	°C	-5/ +37	-5/ +52	+4/ +37	4/ 52

S/W // W/W (primär)

DV Plattent. ext. Pressung	kPa	18	25
Volumenstrom (Δt 3K)	m ³ /h	7.2	9
max. Eintrittstemperatur	°C	20	20
min. Eintrittstemperatur	°C	-6	6

Heizwasser (sekundär)

DV Plattent. freie Pressung	kPa	5	5
Volumenstrom (Δt 10K)	m ³ /h	2.4	3.2
max. Vorlauftemperatur	°C	60	60
min. Vorlauftemperatur	°C	20	20

Elektrische Werte WP

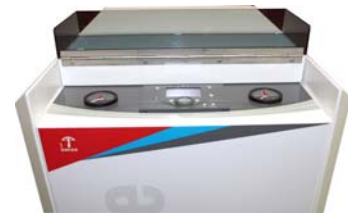
Anlaufstrom mit Sanftanlauf	A	59	59
Maschinenstrom I max	A	29	31
Blockierter Rotorstrom LRA	A	151	151
Absicherung (träge)	A	32	32
Schutzart		IP42	IP42

Kältekreis

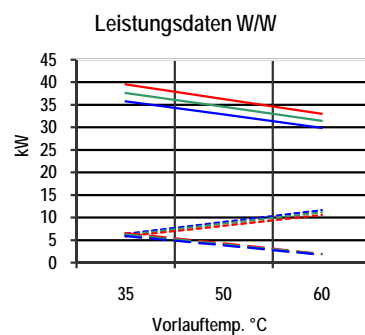
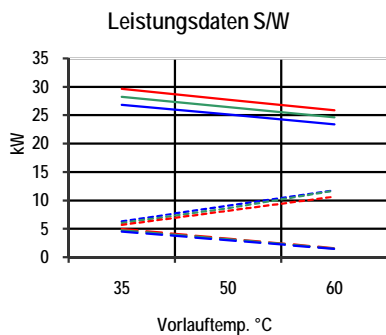
Arbeitsmittel		R 410 a	R 410 a
Füllmenge	ca. kg	3.9	3.9
Verdichter	Stk.	1	1



Ansicht



Bedienteil



— Heizleistung B5
 — Heizleistung B0
 — Heizleistung B-8
 - - - Leistungsaufnahme B5
 - - - Leistungsaufnahme B0
 - - - Leistungsaufnahme B-8
 - - - COP B5
 - - - COP B0
 - - - COP B-8

— Heizleistung W12
 — Heizleistung W10
 — Heizleistung W8
 - - - Leistungsaufnahme W12
 - - - Leistungsaufnahme W10
 - - - Leistungsaufnahme W8
 - - - COP W12
 - - - COP W10
 - - - COP W8

Abmessungen

Tiefe 700 mm
 Breite 530 mm
 Höhe 1260 mm
 Gewicht 250 kg

Releasedatum 01.06.09

Technische Daten gültig ab 1.1.09

Preise, gültig für die Schweiz

Wärmepumpe	Sole/ Wasser	Wasser/ Wasser
	Wärmepumpe	
Kompressor mit Sanftanlauf (ausser 3s/ 4s/ 6es/ 7es) Verdampfer/ Kondensator Steuer- und Regelorgane Verbindungsleitungen Wärmepumpenregler SL-PLUS Aufpreis Okostrom 1. Betriebsjahr	SFr. 18'600.00	Zwischenkreis auf Anfrage SFr. 18'600.00

Erdsonden, Netto

Bohrarbeiten	510 m	Die Sondenlänge ist dimensioniert für den monovalenten Betrieb bei einer Auslegung von S0/ W35 (45W/m). Bei anderen Auslegungen kann die Sondenlänge ändern.
HDPE- Sonden Duplex 40mm	SFr. 41'400.00	
Installation der Bohrvorrichtung Arteserversicherung	SFr. 1'900.00 SFr. 350.00	

Verbindungsleitungen Netto

Ethylenglykolfüllung Umwälzpumpe/ Expansion, (sofern nicht eingebaut)	Sondenanzahl: 3 SFr. 10'400.00	
---	-----------------------------------	--

Grundwasserbrunnen bauseitig

Pumpe Verbindungsleitungen Strömungswächter Betriebsstundenzähler		SFr. 10'200.00
Wassermenge bei 3 Kelvin diff.	ltr/ h	9'000
W10/W35	ltr/ min	150

Zubehör

Boiler auf Anfrage	SFr. -	SFr. -
--------------------	--------	--------

Total Grundausrüstung mit Boiler	SFr. 72'650.00	SFr. 28'800.00
---	-----------------------	-----------------------

inkl. Einbringung + IBS, zzgl. LSVA- Zuschlag 3%, zzgl. MWSt 7.6%. Die Preise sind nur im vorliegenden Gesamtpaket gültig.

mögliche Optionen (Gesamtpreise)

Frischwassersystem 800ltr FWS	SFr. 5'400.00
Freecooling (freie Kühlung)	SFr. 4'950.00
Speicher 500l (Pufferspeicher)	SFr. 1'300.00
Registerboiler 500l, Stahl (bis 13e)	SFr. 3'400.00
Registerboiler 800l, Stahl (bis 15es)	SFr. 4'350.00
Registerboiler 1000l, Stahl (bis 21e)	SFr. 5'550.00
Registerboiler 400 Liter V4a (bis 18es)	SFr. 7'050.00
Registerboiler 500 Liter V4a (bis 21e)	SFr. 7'750.00
Registerboiler 800 Liter V4a (bis 18e)	SFr. 11'400.00
Entladegruppe Flowbox, pro Stk.	SFr. 1'050.00
Wärmeübertragerset	SFr. 1'700.00
Digit. Raumgerät QAA 78.611 (Kabel)	SFr. 295.00
Digit. Raumgerät QAA 78.610 (Funk)	SFr. 680.00
Dichtheitsprüfung/ Jahreswartung	SFr. 315.00 SFr. 410.00 SFr. 715.00 (inkl. 2 Störungsbeh.)

Diese Wärmepumpe erspart der Umwelt bis zu 460 Tonnen CO2 während ihrer Lebensdauer (20 Jahre)

Alle Preise verstehen sich exkl. MWSt und 3% LSVA- und Treibstoffzuschlag

Preise gültig ab 1.1.09

Technische Daten

Auslegungsdaten		Sole/ Wasser		Wasser/ Wasser	
		B0/ W35	B0/ W50	W10/ W35	W10/ W50
Nenn- Wärmeleistung	kW	32.60	30.00	43.10	39.00
Kälteleistung	kW	25.66	20.2	36	29.2
Aufnahmeleistung PNT	kW	6.9	9.8	7.1	9.8
Leistungszahl (COP)		4.7	3.1	6.1	4.0
Verdampfung/ Kondensation	°C	-5/ +37	-5/ +52	+4/ +37	4/ 52

S/W // W/W (primär)

DV Plattent. ext. Pressung	kPa	16	22
Volumenstrom (Δt 3K)	m ³ /h	8.3	10.3
max. Eintrittstemperatur	°C	20	20
min. Eintrittstemperatur	°C	-6	6

Heizwasser (sekundär)

DV Plattent. freie Pressung	kPa	6	6
Volumenstrom (Δt 10K)	m ³ /h	2.8	3.7
max. Vorlauftemperatur	°C	60	60
min. Vorlauftemperatur	°C	20	20

Elektrische Werte WP

Anlaufstrom mit Sanftanlauf	A	63	63
Maschinenstrom I max	A	32	34
Blockierter Rotorstrom LRA	A	167	167
Absicherung (träge)	A	32	32
Schutzart		IP42	IP42

Kältekreis

Arbeitsmittel		R 410 a	R 410 a
Füllmenge	ca. kg	4.7	4.7
Verdichter	Stk.	1	1

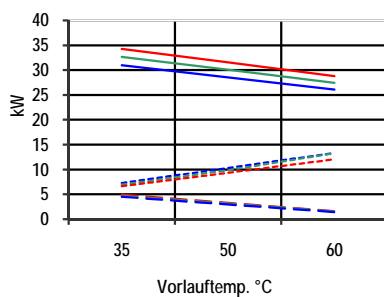


Ansicht

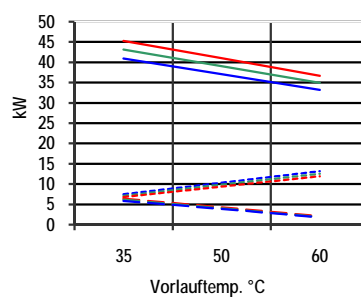


Bedienteil

Leistungsdaten S/W



Leistungsdaten W/W



— Heizleistung B5
 — Heizleistung B0
 — Heizleistung B-8
 - - - Leistungsaufnahme B5
 - - - Leistungsaufnahme B0
 - - - Leistungsaufnahme B-8
 - - - COP B5
 - - - COP B0
 - - - COP B-8

— Heizleistung W12
 — Heizleistung W10
 — Heizleistung W8
 - - - Leistungsaufnahme W12
 - - - Leistungsaufnahme W10
 - - - Leistungsaufnahme W8
 - - - COP W12
 - - - COP W10
 - - - COP W8

Abmessungen

Tiefe 700 mm
 Breite 530 mm
 Höhe 1260 mm
 Gewicht 260 kg

Releasedatum 01.06.09

Technische Daten gültig ab 1.1.09

Preise, gültig für die Schweiz

Wärmepumpe	Sole/ Wasser	Wasser/ Wasser
	Wärmepumpe	
Kompressor mit Sanftanlauf (ausser 3s/ 4s/ 6es/ 7es) Verdampfer/ Kondensator Steuer- und Regelorgane Verbindungsleitungen Wärmepumpenregler SL-PLUS Aufpreis Okostrom 1. Betriebsjahr	SFr. 21'300.00	Zwischenkreis auf Anfrage SFr. 21'300.00

Erdsonden, Netto

Bohrarbeiten	560 m	Die Sondenlänge ist dimensioniert für den monovalenten Betrieb bei einer Auslegung von S0/ W35 (45W/m). Bei anderen Auslegungen kann die Sondenlänge ändern.
HDPE- Sonden Duplex 40mm	SFr. 45'200.00	
Installation der Bohrvorrichtung Arteserversicherung	SFr. 1'900.00 SFr. 500.00	

Verbindungsleitungen Netto

Ethylenglykolfüllung Umwälzpumpe/ Expansion, (sofern nicht eingebaut)	Sondenanzahl: 4 SFr. 13'550.00	
---	-----------------------------------	--

Grundwasserbrunnen bauseitig

Pumpe Verbindungsleitungen Strömungswächter Betriebsstundenzähler		SFr. 11'050.00
Wassermenge bei 3 Kelvin diff. ltr/ h W10/W35 ltr/ min		10'300 172

Zubehör

Boiler auf Anfrage	SFr. -	SFr. -
--------------------	--------	--------

Total Grundausrüstung mit Boiler	SFr. 82'450.00	SFr. 32'350.00
---	-----------------------	-----------------------

inkl. Einbringung + IBS, zzgl. LSVA- Zuschlag 3%, zzgl. MWSt 7.6%. Die Preise sind nur im vorliegenden Gesamtpaket gültig.

mögliche Optionen (Gesamtpreise)

Frischwassersystem 800ltr FWS	SFr. 5'400.00
Freecooling (freie Kühlung)	SFr. 4'950.00
Speicher 500l (Pufferspeicher)	SFr. 1'300.00
Registerboiler 500l, Stahl (bis 13e)	SFr. 3'400.00
Registerboiler 800l, Stahl (bis 15es)	SFr. 4'350.00
Registerboiler 1000l, Stahl (bis 21e)	SFr. 5'550.00
Registerboiler 400 Liter V4a (bis 18es)	SFr. 7'050.00
Registerboiler 500 Liter V4a (bis 21e)	SFr. 7'750.00
Registerboiler 800 Liter V4a (bis 18e)	SFr. 11'400.00
Entladegruppe Flowbox, pro Stk.	SFr. 1'050.00
Wärmeübertragerset	SFr. 1'700.00
Digit. Raumgerät QAA 78.611 (Kabel)	SFr. 295.00
Digit. Raumgerät QAA 78.610 (Funk)	SFr. 680.00
Dichtheitsprüfung/ Jahreswartung	SFr. 315.00 SFr. 410.00 SFr. 715.00 (inkl. 2 Störungsbeh.)

Diese Wärmepumpe erspart der Umwelt bis zu 531 Tonnen CO2 während ihrer Lebensdauer (20 Jahre)

Alle Preise verstehen sich exkl. MWSt und 3% LSVA- und Treibstoffzuschlag

Preise gültig ab 1.1.09

Technische Daten

Auslegungsdaten		Sole/ Wasser		Wasser/ Wasser	
		B0/ W35	B0/ W50	W10/ W35	W10/ W50
Nenn- Wärmeleistung	kW	3.40	3.30	4.70	4.50
Kälteleistung	kW	2.61	2.2	4	3.4
Aufnahmeleistung PNT	kW	0.8	1.2	0.8	1.1
Leistungszahl (COP)		4.3	2.9	6.0	4.0
Verdampfung/ Kondensation	°C	-5/ +37	-5/ +52	+4/ +37	4/ 52

S/W // W/W (primär)

DV Plattent. ext. Pressung	kPa	24	12
Volumenstrom (Δt 3K)	m ³ /h	0.9	1.1
max. Eintrittstemperatur	°C	20	20
min. Eintrittstemperatur	°C	-6	6

Heizwasser (sekundär)

DV Plattent. freie Pressung	kPa	3.3	3.3
Volumenstrom (Δt 10K)	m ³ /h	0.29	0.29
max. Vorlauftemperatur	°C	60	60
min. Vorlauftemperatur	°C	20	20

Elektrische Werte WP

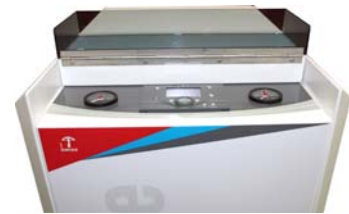
Anlaufstrom mit Sanftanlauf	A	kein SA, LRA	kein SA, LRA
Maschinenstrom I max	A	5.1	7.7
Blockierter Rotorstrom LRA	A	22	22
Absicherung (träge)	A	13	13
Schutzart		IP42	IP42

Kältekreis

Arbeitsmittel		R 134 a	R 134 a
Füllmenge	ca. kg	0.8	0.8
Verdichter	Stk.	1	1

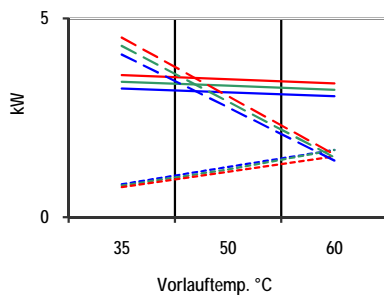


Ansicht

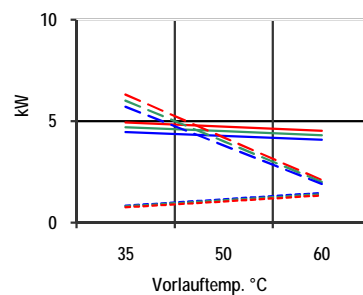


Bedienteil

Leistungsdaten S/W



Leistungsdaten W/W



— Heizleistung B5
 — Heizleistung B0
 — Heizleistung B-8
 - - - Leistungsaufnahme B5
 - - - Leistungsaufnahme B0
 - - - Leistungsaufnahme B-8
 - - - COP B5
 - - - COP B0
 - - - COP B-8

— Heizleistung W12
 — Heizleistung W10
 — Heizleistung W8
 - - - Leistungsaufnahme W12
 - - - Leistungsaufnahme W10
 - - - Leistungsaufnahme W8
 - - - COP W12
 - - - COP W10
 - - - COP W8

Abmessungen

Tiefe 700 mm
 Breite 530 mm
 Höhe 1260 mm
 Gewicht 99 kg

Releasedatum 01.06.09

Technische Daten gültig ab 1.1.09

Preise, gültig für die Schweiz

Wärmepumpe	Sole/ Wasser	Wasser/ Wasser
	Wärmepumpe	
Kompressor mit Sanftanlauf (ausser 3s/ 4s/ 6es/ 7es) Verdampfer/ Kondensator Steuer- und Regelorgane Verbindungsleitungen Wärmepumpenregler SL-PLUS Aufpreis Okostrom 1. Betriebsjahr	SFr. 11'600.00	inkl. Zwischenkreis SFr. 13'600.00

Erdsonden, Netto

Bohrarbeiten	60 m	Die Sondenlänge ist dimensioniert für den monovalenten Betrieb bei einer Auslegung von S0/ W35 (45W/m). Bei anderen Auslegungen kann die Sondenlänge ändern.
HDPE- Sonden Duplex 40mm	SFr. 5'900.00	
Installation der Bohrvorrichtung Arteserversicherung	SFr. 1'900.00 SFr. 350.00	

Verbindungsleitungen Netto

Ethylenglykolfüllung Umwälzpumpe/ Expansion, (sofern nicht eingebaut)	Sondenanzahl: 1 SFr. 3'300.00	
---	----------------------------------	--

Grundwasserbrunnen bauseitig

Pumpe Verbindungsleitungen Strömungswächter Betriebsstundenzähler		SFr. 3'500.00
Wassermenge bei 3 Kelvin diff. ltr/ h W10/W35 ltr/ min		1'100 18

Zubehör

Registerboiler 400 Liter	SFr. 2'950.00	SFr. 2'950.00
--------------------------	---------------	---------------

Total Grundausrüstung mit Boiler	SFr. 26'000.00	SFr. 20'050.00
---	-----------------------	-----------------------

inkl. Einbringung + IBS, zzgl. LSVA- Zuschlag 3%, zzgl. MWSt 7.6%. Die Preise sind nur im vorliegenden Gesamtpaket gültig.

mögliche Optionen (Gesamtpreise)

Frischwassersystem 800ltr FWS	SFr. 5'400.00
Freecooling (freie Kühlung)	SFr. 4'950.00
Speicher 500l (Pufferspeicher)	SFr. 1'300.00
Registerboiler 500l, Stahl (bis 13e)	SFr. 3'400.00
Registerboiler 800l, Stahl (bis 15es)	SFr. 4'350.00
Registerboiler 1000l, Stahl (bis 21e)	SFr. 5'550.00
Registerboiler 400 Liter V4a (bis 18es)	SFr. 7'050.00
Registerboiler 500 Liter V4a (bis 21e)	SFr. 7'750.00
Registerboiler 800 Liter V4a (bis 18e)	SFr. 11'400.00
Entladegruppe Flowbox, pro Stk.	SFr. 1'050.00
Wärmeübertragerset	nicht lieferbar
Digit. Raumgerät QAA 78.611 (Kabel)	SFr. 295.00
Digit. Raumgerät QAA 78.610 (Funk)	SFr. 680.00
Dichtheitsprüfung/ Jahreswartung	SFr. 315.00 SFr. 365.00 SFr. 555.00 (inkl. 2 Störungsbeh.)

Diese Wärmepumpe erspart der Umwelt bis zu 55 Tonnen CO2 während ihrer Lebensdauer (20 Jahre)

Alle Preise verstehen sich exkl. MWSt und 3% LSVA- und Treibstoffzuschlag

Preise gültig ab 1.1.09

Technische Daten

Auslegungsdaten		Sole/ Wasser		Wasser/ Wasser	
		B0/ W35	B0/ W50	W10/ W35	W10/ W50
Nenn- Wärmeleistung	kW	41.10	38.60	54.60	50.50
Kälteleistung	kW	32.00	25.5	45.4	37.4
Aufnahmeleistung PNT	kW	9.1	13.1	9.2	13.1
Leistungszahl (COP)		4.5	2.9	5.9	3.9
Verdampfung/ Kondensation	°C	-5/ +37	-5/ +52	+4/ +37	4/ 52



Ansicht offen

S/W // W/W (primär)

DV Plattent. ext. Pressung	kPa	16	18
Volumenstrom (Δt 3K)	m ³ /h	8.5	11.2
max. Eintrittstemperatur	°C	20	20
min. Eintrittstemperatur	°C	-6	6

Heizwasser (sekundär)

DV Plattent. freie Pressung	kPa	3	3
Volumenstrom (Δt 10K)	m ³ /h	3.5	4.7
max. Vorlauftemperatur	°C	60	60
min. Vorlauftemperatur	°C	20	20

Abmessungen

Tiefe 1180 mm
Breite 760 mm
Höhe 1232 mm
Gewicht 440 kg

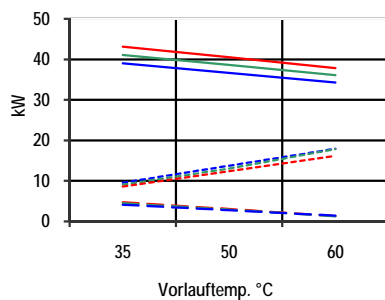
Elektrische Werte WP

Anlaufstrom mit Sanftanlauf	A	67	67
Maschinenstrom I max	A	18.2	18.2
Blockierter Rotorstrom LRA	A	95	95
Absicherung (träge)	A	50	50
Schutzart		IP42	IP42

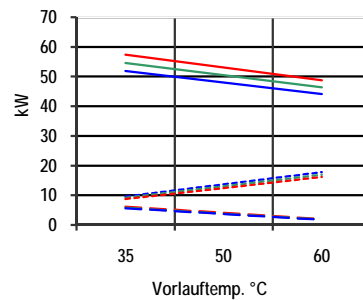
Kältekreis

Arbeitsmittel		R 410 a	R 410 a
Füllmenge	ca. kg	8	8
Verdichter	Stk.	2	2

Leistungsdaten S/W



Leistungsdaten W/W



— Heizleistung B5
 — Heizleistung B0
 — Heizleistung B-8
 - - - Leistungsaufnahme B5
 - - - Leistungsaufnahme B0
 - - - Leistungsaufnahme B-8
 - - - COP B5
 - - - COP B0
 - - - COP B-8

— Heizleistung W12
 — Heizleistung W10
 — Heizleistung W8
 - - - Leistungsaufnahme W12
 - - - Leistungsaufnahme W10
 - - - Leistungsaufnahme W8
 - - - COP W12
 - - - COP W10
 - - - COP W8

Releasedatum 01.06.09

Technische Daten gültig ab 1.1.09

Preise, gültig für die Schweiz

Wärmepumpe	Sole/ Wasser	Wasser/ Wasser
	Wärmepumpe	
Kompressor mit Sanftanlauf (ausser 3s/ 4s/ 6es/ 7es) Verdampfer/ Kondensator Steuer- und Regelorgane Verbindungsleitungen Wärmepumpenregler SL-PLUS Aufpreis Okostrom 1. Betriebsjahr	SFr. 28'900.00	Zwischenkreis auf Anfrage SFr. 28'900.00

Erdsonden, Netto

Bohrarbeiten	700 m	Die Sondenlänge ist dimensioniert für den monovalenten Betrieb bei einer Auslegung von S0/ W35 (45W/m). Bei anderen Auslegungen kann die Sondenlänge ändern.
HDPE- Sonden Duplex 40mm	SFr. 55'700.00	
Installation der Bohrvorrichtung Arteserversicherung	SFr. 1'900.00 SFr. 650.00	

Verbindungsleitungen Netto

Ethylenglykolfüllung Umwälzpumpe/ Expansion,	Sondenanzahl: 5 SFr. 16'850.00	
---	-----------------------------------	--

Grundwasserbrunnen bauseitig

Pumpe Verbindungsleitungen Strömungswächter Betriebsstundenzähler		SFr. 10'000.00
Wassermenge bei 3 Kelvin diff. ltr/ h W10/W35 ltr/ min		9'759 163

Zwischenkreis auf Anfrage

Total Grundausrüstung ohne Boiler	SFr. 104'000.00	SFr. 38'900.00
-----------------------------------	-----------------	----------------

inkl. Einbringung + IBS, zzgl. LSVA- Zuschlag 3%, zzgl. MWSt 7.6%. Die Preise sind nur im vorliegenden Gesamtpaket gültig.

mögliche Optionen (Gesamtpreise)

Frischwassersystem 800ltr FWS	SFr. 5'400.00
Freecooling (freie Kühlung)	SFr. 4'950.00
Speicher 800l (Pufferspeicher)	SFr. 2'150.00
Speicher 1000l (Pufferspeicher)	SFr. 2'350.00
Entladegruppe Flowbox, pro Stk.	SFr. 1'050.00
Wärmeübertragerset	SFr. 2'450.00
Digit. Raumgerät QAA 78.611 (Kabel)	SFr. 295.00
Digit. Raumgerät QAA 78.610 (Funk)	SFr. 680.00
Dichtheitsprüfung/ Jahreswartung	SFr. 315.00 SFr. 410.00 SFr. 715.00 (inkl. 2 Störungsbeh.)

Diese Wärmepumpe erspart der Umwelt bis zu 670 Tonnen CO2 während ihrer Lebensdauer (20 Jahre)

Alle Preise verstehen sich exkl. MWSt und 3% LSVA- und Treibstoffzuschlag

Preise gültig ab 1.1.09

Technische Daten

Auslegungsdaten		Sole/ Wasser		Wasser/ Wasser	
		B0/ W35	B0/ W50	W10/ W35	W10/ W50
Nenn- Wärmeleistung	kW	47.30	44.90	62.90	58.40
Kälteleistung	kW	37.00	30.2	52.4	43.8
Aufnahmeleistung PNT	kW	10.3	14.7	10.5	14.6
Leistungszahl (COP)		4.6	3.1	6.0	4.0
Verdampfung/ Kondensation	°C	-5/ +37	-5/ +52	+4/ +37	4/ 52



Ansicht offen

S/W // W/W (primär)

DV Plattent. ext. Pressung	kPa	18	21
Volumenstrom (Δt 3K)	m ³ /h	9.8	12.9
max. Eintrittstemperatur	°C	20	20
min. Eintrittstemperatur	°C	-6	6

Heizwasser (sekundär)

DV Plattent. freie Pressung	kPa	3	3
Volumenstrom (Δt 10K)	m ³ /h	4.1	5.4
max. Vorlauftemperatur	°C	60	60
min. Vorlauftemperatur	°C	20	20

Abmessungen

Tiefe 1180 mm
Breite 760 mm
Höhe 1232 mm
Gewicht 450 kg

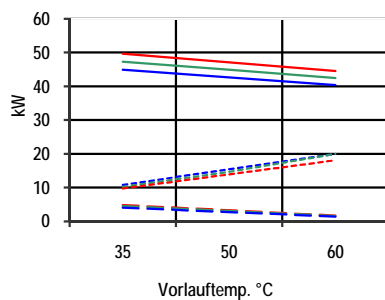
Elektrische Werte WP

Anlaufstrom mit Sanftanlauf	A	74	74
Maschinenstrom I max	A	20.4	20.4
Blockierter Rotorstrom LRA	A	111	111
Absicherung (träge)	A	50	50
Schutzart		IP42	IP42

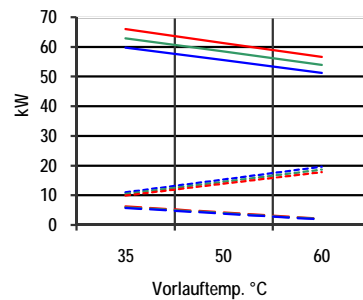
Kältekreis

Arbeitsmittel		R 410 a	R 410 a
Füllmenge	ca. kg	8	8
Verdichter	Stk.	2	2

Leistungsdaten S/W



Leistungsdaten W/W



— Heizleistung B5
 — Heizleistung B0
 — Heizleistung B-8
 - - - Leistungsaufnahme B5
 - - - Leistungsaufnahme B0
 - - - Leistungsaufnahme B-8
 - - - COP B5
 - - - COP B0
 - - - COP B-8

— Heizleistung W12
 — Heizleistung W10
 — Heizleistung W8
 - - - Leistungsaufnahme W12
 - - - Leistungsaufnahme W10
 - - - Leistungsaufnahme W8
 - - - COP W12
 - - - COP W10
 - - - COP W8

Releasedatum 01.06.09

Technische Daten gültig ab 1.1.09

Preise, gültig für die Schweiz

Wärmepumpe	Sole/ Wasser	Wasser/ Wasser
	Wärmepumpe	
Kompressor mit Sanftanlauf (ausser 3s/ 4s/ 6es/ 7es) Verdampfer/ Kondensator Steuer- und Regelorgane Verbindungsleitungen Wärmepumpenregler SL-PLUS Aufpreis Okostrom 1. Betriebsjahr	SFr. 30'900.00	Zwischenkreis auf Anfrage SFr. 30'900.00

Erdsonden, Netto

Bohrarbeiten	800 m	Die Sondenlänge ist dimensioniert für den monovalenten Betrieb bei einer Auslegung von S0/ W35 (45W/m). Bei anderen Auslegungen kann die Sondenlänge ändern.
HDPE- Sonden Duplex 40mm	SFr. 64'500.00	
Installation der Bohrvorrichtung Arteserversicherung	SFr. 1'900.00 SFr. 650.00	

Verbindungsleitungen Netto

Ethylenglykolfüllung Umwälzpumpe/ Expansion,	Sondenanzahl: 5 SFr. 17'050.00	
---	-----------------------------------	--

Grundwasserbrunnen bauseitig

Pumpe		SFr. 10'200.00
Verbindungsleitungen Strömungswächter Betriebsstundenzähler		
Wassermenge bei 3 Kelvin diff.	ltr/ h	11'263
W10/W35	ltr/ min	188

Zwischenkreis auf Anfrage

Total Grundausrüstung ohne Boiler	SFr. 115'000.00	SFr. 41'100.00
-----------------------------------	-----------------	----------------

inkl. Einbringung + IBS, zzgl. LSVA- Zuschlag 3%, zzgl. MWSt 7.6%. Die Preise sind nur im vorliegenden Gesamtpaket gültig.

mögliche Optionen (Gesamtpreise)

Frischwassersystem 800ltr FWS	SFr. 5'400.00
Freecooling (freie Kühlung)	SFr. 4'950.00
Speicher 800l (Pufferspeicher)	SFr. 2'150.00
Speicher 1000l (Pufferspeicher)	SFr. 2'350.00
Entladegruppe Flowbox, pro Stk.	SFr. 1'050.00
Wärmeübertragerset	SFr. 2'450.00
Digit. Raumgerät QAA 78.611 (Kabel)	SFr. 295.00
Digit. Raumgerät QAA 78.610 (Funk)	SFr. 680.00
Dichtheitsprüfung/ Jahreswartung	SFr. 315.00 SFr. 410.00 SFr. 715.00 (inkl. 2 Störungsbeh.)

Diese Wärmepumpe erspart der Umwelt bis zu 771 Tonnen CO2 während ihrer Lebensdauer (20 Jahre)

Alle Preise verstehen sich exkl. MWSt und 3% LSVA- und Treibstoffzuschlag

Preise gültig ab 1.1.09

Technische Daten

Auslegungsdaten		Sole/ Wasser		Wasser/ Wasser	
		B0/ W35	B0/ W50	W10/ W35	W10/ W50
Nenn- Wärmeleistung	kW	4.40	4.30	6.10	5.70
Kälteleistung	kW	3.38	2.9	5.1	4.3
Aufnahmeleistung PNT	kW	1.0	1.5	1	1.4
Leistungszahl (COP)		4.3	3.0	6.0	4.0
Verdampfung/ Kondensation	°C	-5/ +37	-5/ +52	+4/ +37	4/ 52

S/W // W/W (primär)

DV Plattent. ext. Pressung	kPa	20	12
Volumenstrom (Δt 3K)	m ³ /h	1.1	1.4
max. Eintrittstemperatur	°C	20	20
min. Eintrittstemperatur	°C	-6	6

Heizwasser (sekundär)

DV Plattent. freie Pressung	kPa	3.2	3.2
Volumenstrom (Δt 10K)	m ³ /h	0.38	0.38
max. Vorlauftemperatur	°C	60	60
min. Vorlauftemperatur	°C	20	20

Elektrische Werte WP

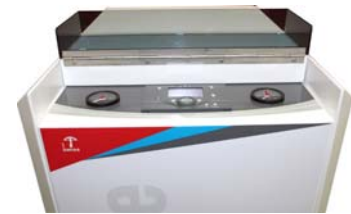
Anlaufstrom mit Sanftanlauf	A	kein SA, LRA	kein SA, LRA
Maschinenstrom I max	A	6	8.6
Blockierter Rotorstrom LRA	A	31	31
Absicherung (träge)	A	13	13
Schutzart		IP42	IP42

Kältekreis

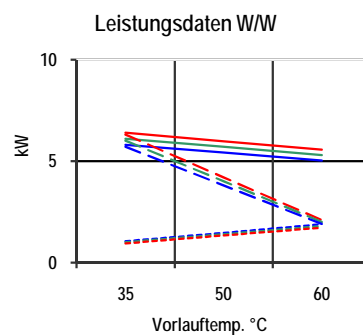
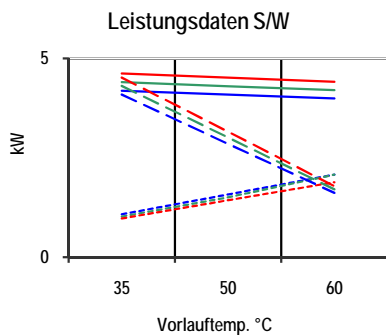
Arbeitsmittel		R 134 a	R 134 a
Füllmenge	ca. kg	1	1
Verdichter	Stk.	1	1



Ansicht



Bedienteil



— Heizleistung B5
 — Heizleistung B0
 — Heizleistung B-8
 - - - Leistungsaufnahme B5
 - - - Leistungsaufnahme B0
 - - - Leistungsaufnahme B-8
 - - - COP B5
 - - - COP B0
 - - - COP B-8

— Heizleistung W12
 — Heizleistung W10
 — Heizleistung W8
 - - - Leistungsaufnahme W12
 - - - Leistungsaufnahme W10
 - - - Leistungsaufnahme W8
 - - - COP W12
 - - - COP W10
 - - - COP W8

Abmessungen

Tiefe 700 mm
 Breite 530 mm
 Höhe 1260 mm
 Gewicht 105 kg

Releasedatum 01.06.09

Technische Daten gültig ab 1.1.09

Preise, gültig für die Schweiz

Wärmepumpe	Sole/ Wasser	Wasser/ Wasser
	Wärmepumpe	
Kompressor mit Sanftanlauf (ausser 3s/ 4s/ 6es/ 7es) Verdampfer/ Kondensator Steuer- und Regelorgane Verbindungsleitungen Wärmepumpenregler SL-PLUS Aufpreis Okostrom 1. Betriebsjahr	SFr. 11'700.00	inkl. Zwischenkreis SFr. 13'700.00

Erdsonden, Netto

Bohrarbeiten	75 m	Die Sondenlänge ist dimensioniert für den monovalenten Betrieb bei einer Auslegung von S0/ W35 (45W/m). Bei anderen Auslegungen kann die Sondenlänge ändern.
HDPE- Sonden Duplex 40mm	SFr. 7'300.00	
Installation der Bohrvorrichtung Arteserversicherung	SFr. 1'900.00 SFr. 350.00	

Verbindungsleitungen Netto

Ethylenglykolfüllung Umwälzpumpe/ Expansion, (sofern nicht eingebaut)	Sondenanzahl: 1 SFr. 3'350.00	
---	----------------------------------	--

Grundwasserbrunnen bauseitig

Pumpe Verbindungsleitungen Strömungswächter Betriebsstundenzähler		SFr. 3'600.00
Wassermenge bei 3 Kelvin diff.	ltr/ h	1'400
W10/W35	ltr/ min	23

Zubehör

Registerboiler 400 Liter	SFr. 2'950.00	SFr. 2'950.00
--------------------------	---------------	---------------

Total Grundausrüstung mit Boiler	SFr. 27'550.00	SFr. 20'250.00
---	-----------------------	-----------------------

inkl. Einbringung + IBS, zzgl. LSVA- Zuschlag 3%, zzgl. MWSt 7.6%. Die Preise sind nur im vorliegenden Gesamtpaket gültig.

mögliche Optionen (Gesamtpreise)

Frischwassersystem 800ltr FWS	SFr. 5'400.00
Freecooling (freie Kühlung)	SFr. 4'950.00
Speicher 500l (Pufferspeicher)	SFr. 1'300.00
Registerboiler 500l, Stahl (bis 13e)	SFr. 3'400.00
Registerboiler 800l, Stahl (bis 15es)	SFr. 4'350.00
Registerboiler 1000l, Stahl (bis 21e)	SFr. 5'550.00
Registerboiler 400 Liter V4a (bis 18es)	SFr. 7'050.00
Registerboiler 500 Liter V4a (bis 21e)	SFr. 7'750.00
Registerboiler 800 Liter V4a (bis 18e)	SFr. 11'400.00
Entladegruppe Flowbox, pro Stk.	SFr. 1'050.00
Wärmeübertragerset	nicht lieferbar
Digit. Raumgerät QAA 78.611 (Kabel)	SFr. 295.00
Digit. Raumgerät QAA 78.610 (Funk)	SFr. 680.00
Dichtheitsprüfung/ Jahreswartung	SFr. 315.00 SFr. 365.00 SFr. 555.00 (inkl. 2 Störungsbeh.)

Diese Wärmepumpe erspart der Umwelt bis zu 72 Tonnen CO2 während ihrer Lebensdauer (20 Jahre)

Alle Preise verstehen sich exkl. MWSt und 3% LSVA- und Treibstoffzuschlag

Preise gültig ab 1.1.09

Technische Daten

Auslegungsdaten		Sole/ Wasser		Wasser/ Wasser	
		B0/ W35	B0/ W50	W10/ W35	W10/ W50
Nenn- Wärmeleistung	kW	55.60	52.20	73.10	68.00
Kälteleistung	kW	43.60	35	61	50.8
Aufnahmeleistung PNT	kW	12.0	17.2	12.1	17.2
Leistungszahl (COP)		4.6	3.0	6.0	4.0
Verdampfung/ Kondensation	°C	-5/ +37	-5/ +52	+4/ +37	4/ 52



Ansicht offen

S/W // W/W (primär)

DV Plattent. ext. Pressung	kPa	16	18
Volumenstrom (Δt 3K)	m ³ /h	11.6	15
max. Eintrittstemperatur	°C	20	20
min. Eintrittstemperatur	°C	-6	6

Heizwasser (sekundär)

DV Plattent. freie Pressung	kPa	3	3
Volumenstrom (Δt 10K)	m ³ /h	4.8	6.3
max. Vorlauftemperatur	°C	60	60
min. Vorlauftemperatur	°C	20	20

Abmessungen

Tiefe 1180 mm
Breite 760 mm
Höhe 1232 mm
Gewicht 470 kg

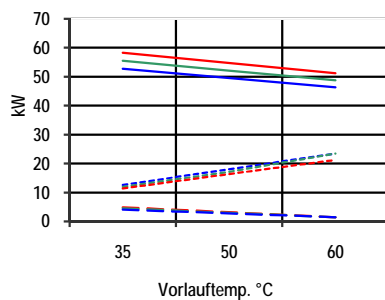
Elektrische Werte WP

Anlaufstrom mit Sanftanlauf	A	79	79
Maschinenstrom I max	A	24	24
Blockierter Rotorstrom LRA	A	118	118
Absicherung (träge)	A	63	63
Schutzart		IP42	IP42

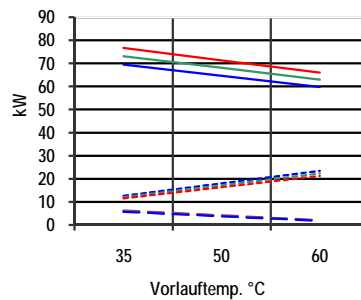
Kältekreis

Arbeitsmittel		R 410 a	R 410 a
Füllmenge	ca. kg	10	10
Verdichter	Stk.	2	2

Leistungsdaten S/W



Leistungsdaten W/W



— Heizleistung B5
 — Heizleistung B0
 — Heizleistung B-8
 - - - Leistungsaufnahme B5
 - - - Leistungsaufnahme B0
 - - - Leistungsaufnahme B-8
 - - - COP B5
 - - - COP B0
 - - - COP B-8

— Heizleistung W12
 — Heizleistung W10
 — Heizleistung W8
 - - - Leistungsaufnahme W12
 - - - Leistungsaufnahme W10
 - - - Leistungsaufnahme W8
 - - - COP W12
 - - - COP W10
 - - - COP W8

Releasedatum 01.06.09

Technische Daten gültig ab 1.1.09

Preise, gültig für die Schweiz

Wärmepumpe	Sole/ Wasser	Wasser/ Wasser
	Wärmepumpe	
Kompressor mit Sanftanlauf (ausser 3s/ 4s/ 6es/ 7es) Verdampfer/ Kondensator Steuer- und Regelorgane Verbindungsleitungen Wärmepumpenregler SL-PLUS Aufpreis Okostrom 1. Betriebsjahr	SFr. 34'500.00	Zwischenkreis auf Anfrage SFr. 34'500.00

Erdsonden, Netto

Bohrarbeiten	960 m	Die Sondenlänge ist dimensioniert für den monovalenten Betrieb bei einer Auslegung von S0/ W35 (45W/m). Bei anderen Auslegungen kann die Sondenlänge ändern.
HDPE- Sonden Duplex 40mm	SFr. 76'500.00	
Installation der Bohrvorrichtung Arteserversicherung	SFr. 1'900.00 SFr. 800.00	

Verbindungsleitungen Netto

Ethylenglykolfüllung Umwälzpumpe/ Expansion,	Sondenanzahl: 6 SFr. 20'200.00	
---	-----------------------------------	--

Grundwasserbrunnen bauseitig

Pumpe Verbindungsleitungen Strömungswächter Betriebsstundenzähler		SFr. 10'400.00
Wassermenge bei 3 Kelvin diff. ltr/ h W10/W35 ltr/ min		13'112 219

Zwischenkreis auf Anfrage

Total Grundausrüstung ohne Boiler	SFr. 133'900.00	SFr. 44'900.00
-----------------------------------	-----------------	----------------

inkl. Einbringung + IBS, zzgl. LSVA- Zuschlag 3%, zzgl. MWSt 7.6%. Die Preise sind nur im vorliegenden Gesamtpaket gültig.

mögliche Optionen (Gesamtpreise)

Frischwassersystem 800ltr FWS	SFr. 5'400.00
Freecooling (freie Kühlung)	SFr. 4'950.00
Speicher 800l (Pufferspeicher)	SFr. 2'150.00
Speicher 1000l (Pufferspeicher)	SFr. 2'350.00
Entladegruppe Flowbox, pro Stk.	SFr. 1'050.00
Wärmeübertragerset	SFr. 2'450.00
Digit. Raumgerät QAA 78.611 (Kabel)	SFr. 295.00
Digit. Raumgerät QAA 78.610 (Funk)	SFr. 680.00
Dichtheitsprüfung/ Jahreswartung	SFr. 315.00 SFr. 410.00 SFr. 715.00 (inkl. 2 Störungsbeh.)

Diese Wärmepumpe erspart der Umwelt bis zu 906 Tonnen CO2 während ihrer Lebensdauer (20 Jahre)

Alle Preise verstehen sich exkl. MWSt und 3% LSVA- und Treibstoffzuschlag

Preise gültig ab 1.1.09

Technische Daten

Auslegungsdaten	kW	Sole/ Wasser		Wasser/ Wasser	
		B0/ W35	B0/ W50	W10/ W35	W10/ W50
Nenn- Wärmeleistung	kW	5.30	5.20	7.10	6.70
Kälteleistung	kW	4.10	3.5	5.9	5.1
Aufnahmeleistung PNT	kW	1.2	1.7	1.2	1.7
Leistungszahl (COP)		4.4	3.0	6.0	4.0
Verdampfung/ Kondensation	°C	-5/ +37	-5/ +52	+4/ +37	4/ 52

S/W // W/W (primär)

DV Plattent. ext. Pressung	kPa	30	12
Volumenstrom (Δt 3K)	m ³ /h	1.3	1.7
max. Eintrittstemperatur	°C	20	20
min. Eintrittstemperatur	°C	-6	6

Heizwasser (sekundär)

DV Plattent. freie Pressung	kPa	3.1	3.1
Volumenstrom (Δt 10K)	m ³ /h	0.46	0.46
max. Vorlauftemperatur	°C	60	60
min. Vorlauftemperatur	°C	20	20

Elektrische Werte WP

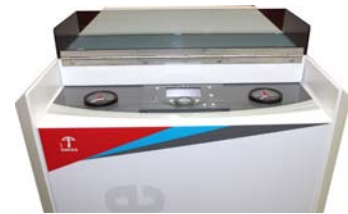
Anlaufstrom mit Sanftanlauf	A	19.5	19.5
Maschinenstrom I max	A	6	9.2
Blockierter Rotorstrom LRA	A	39	39
Absicherung (träge)	A	13	13
Schutzart		IP42	IP42

Kältekreis

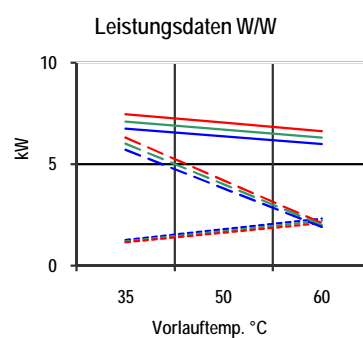
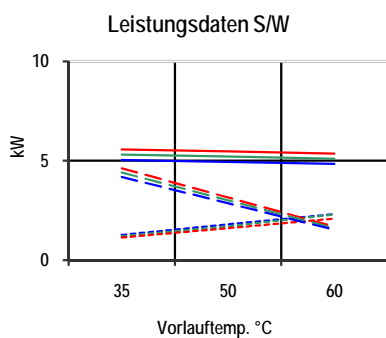
Arbeitsmittel		R 134 a	R 134 a
Füllmenge	ca. kg	1.2	1.2
Verdichter	Stk.	1	1



Ansicht



Bedienteil



— Heizleistung B5
 — Heizleistung B0
 — Heizleistung B-8
 - - - Leistungsaufnahme B5
 - - - Leistungsaufnahme B0
 - - - Leistungsaufnahme B-8
 - - - COP B5
 - - - COP B0
 - - - COP B-8

— Heizleistung W12
 — Heizleistung W10
 — Heizleistung W8
 - - - Leistungsaufnahme W12
 - - - Leistungsaufnahme W10
 - - - Leistungsaufnahme W8
 - - - COP W12
 - - - COP W10
 - - - COP W8

Abmessungen

Tiefe 700 mm
 Breite 530 mm
 Höhe 1260 mm
 Gewicht 110 kg

Releasedatum 01.06.09

Technische Daten gültig ab 1.1.09

Preise, gültig für die Schweiz

Wärmepumpe	Sole/ Wasser	Wasser/ Wasser
	Wärmepumpe	
Kompressor mit Sanftanlauf (ausser 3s/ 4s/ 6es/ 7es) Verdampfer/ Kondensator Steuer- und Regelorgane Verbindungsleitungen Wärmepumpenregler SL-PLUS Aufpreis Okostrom 1. Betriebsjahr	SFr. 12'100.00	Wärmepumpe inkl. Zwischenkreis SFr. 14'100.00

Erdsonden, Netto

Bohrarbeiten	90 m	Die Sondenlänge ist dimensioniert für den monovalenten Betrieb bei einer Auslegung von S0/ W35 (45W/m). Bei anderen Auslegungen kann die Sondenlänge ändern.
HDPE- Sonden Duplex 40mm	SFr. 8'700.00	
Installation der Bohrvorrichtung Arteserversicherung	SFr. 1'900.00 SFr. 350.00	

Verbindungsleitungen Netto

Ethylenglykolfüllung Umwälzpumpe/ Expansion, (sofern nicht eingebaut)	Sondenanzahl: 1 SFr. 3'500.00	
---	----------------------------------	--

Grundwasserbrunnen bauseitig

Pumpe Verbindungsleitungen Strömungswächter Betriebsstundenzähler		SFr. 3'700.00
Wassermenge bei 3 Kelvin diff. ltr/ h W10/W35 ltr/ min		1'700 28

Zubehör

Registerboiler 400 Liter	SFr. 2'950.00	SFr. 2'950.00
--------------------------	---------------	---------------

Total Grundausrüstung mit Boiler	SFr. 29'500.00	SFr. 20'750.00
---	-----------------------	-----------------------

inkl. Einbringung + IBS, zzgl. LSVA- Zuschlag 3%, zzgl. MWSt 7.6%. Die Preise sind nur im vorliegenden Gesamtpaket gültig.

mögliche Optionen (Gesamtpreise)

Frischwassersystem 800ltr FWS	SFr. 5'400.00
Freecooling (freie Kühlung)	SFr. 4'950.00
Speicher 500l (Pufferspeicher)	SFr. 1'300.00
Registerboiler 500l, Stahl (bis 13e)	SFr. 3'400.00
Registerboiler 800l, Stahl (bis 15es)	SFr. 4'350.00
Registerboiler 1000l, Stahl (bis 21e)	SFr. 5'550.00
Registerboiler 400 Liter V4a (bis 18es)	SFr. 7'050.00
Registerboiler 500 Liter V4a (bis 21e)	SFr. 7'750.00
Registerboiler 800 Liter V4a (bis 18e)	SFr. 11'400.00
Entladegruppe Flowbox, pro Stk.	SFr. 1'050.00
Wärmeübertragerset	nicht lieferbar
Digit. Raumgerät QAA 78.611 (Kabel)	SFr. 295.00
Digit. Raumgerät QAA 78.610 (Funk)	SFr. 680.00
Dichtheitsprüfung/ Jahreswartung	SFr. 315.00 SFr. 365.00 SFr. 555.00 (inkl. 2 Störungsbeh.)

Diese Wärmepumpe erspart der Umwelt bis zu 86 Tonnen CO2 während ihrer Lebensdauer (20 Jahre)

Alle Preise verstehen sich exkl. MWSt und 3% LSVA- und Treibstoffzuschlag

Preise gültig ab 1.1.09

Technische Daten

Auslegungsdaten		Sole/ Wasser		Wasser/ Wasser	
		B0/ W35	B0/ W50	W10/ W35	W10/ W50
Nenn- Wärmeleistung	kW	63.40	59.20	83.10	76.80
Kälteleistung	kW	49.40	39.6	69	57.2
Aufnahmeleistung PNT	kW	14.0	19.6	14.1	19.6
Leistungszahl (COP)		4.5	3.0	5.9	3.9
Verdampfung/ Kondensation	°C	-5/ +37	-5/ +52	+4/ +37	4/ 52



Ansicht offen

S/W // W/W (primär)

DV Plattent. ext. Pressung	kPa	18	21
Volumenstrom (Δt 3K)	m ³ /h	13.1	17
max. Eintrittstemperatur	°C	20	20
min. Eintrittstemperatur	°C	-6	6

Heizwasser (sekundär)

DV Plattent. freie Pressung	kPa	3	3
Volumenstrom (Δt 10K)	m ³ /h	5.5	7.2
max. Vorlauftemperatur	°C	60	60
min. Vorlauftemperatur	°C	20	20

Abmessungen

Tiefe 1180 mm
Breite 760 mm
Höhe 1232 mm
Gewicht 480 kg

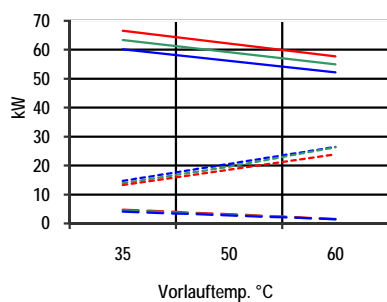
Elektrische Werte WP

Anlaufstrom mit Sanftanlauf	A	85	85
Maschinenstrom I max	A	26.8	26.8
Blockierter Rotorstrom LRA	A	118	118
Absicherung (träge)	A	63	63
Schutzart		IP42	IP42

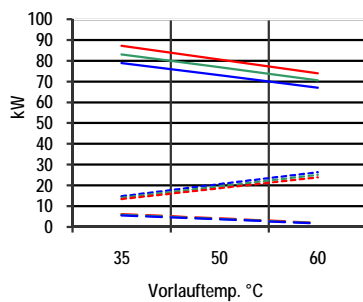
Kältekreis

Arbeitsmittel		R 410 a	R 410 a
Füllmenge	ca. kg	10	10
Verdichter	Stk.	2	2

Leistungsdaten S/W



Leistungsdaten W/W



— Heizleistung B5
 — Heizleistung B0
 — Heizleistung B-8
 - - - Leistungsaufnahme B5
 - - - Leistungsaufnahme B0
 - - - Leistungsaufnahme B-8
 - - - COP B5
 - - - COP B0
 - - - COP B-8

— Heizleistung W12
 — Heizleistung W10
 — Heizleistung W8
 - - - Leistungsaufnahme W12
 - - - Leistungsaufnahme W10
 - - - Leistungsaufnahme W8
 - - - COP W12
 - - - COP W10
 - - - COP W8

Releasedatum 01.06.09

Technische Daten gültig ab 1.1.09

Preise, gültig für die Schweiz

Wärmepumpe	Sole/ Wasser	Wasser/ Wasser
	Wärmepumpe	
Kompressor mit Sanftanlauf (ausser 3s/ 4s/ 6es/ 7es) Verdampfer/ Kondensator Steuer- und Regelorgane Verbindungsleitungen Wärmepumpenregler SL-PLUS Aufpreis Okostrom 1. Betriebsjahr	SFr. 35'500.00	Zwischenkreis auf Anfrage SFr. 35'500.00

Erdsonden, Netto

Bohrarbeiten	1120 m	Die Sondenlänge ist dimensioniert für den monovalenten Betrieb bei einer Auslegung von S0/ W35 (45W/m). Bei anderen Auslegungen kann die Sondenlänge ändern.
HDPE- Sonden Duplex 40mm	SFr. 88'400.00	
Installation der Bohrvorrichtung Arteserversicherung	SFr. 1'900.00 SFr. 950.00	

Verbindungsleitungen Netto

Ethylenglykolfüllung Umwälzpumpe/ Expansion,	Sondenanzahl: 7 SFr. 23'450.00	
---	-----------------------------------	--

Grundwasserbrunnen bauseitig

Pumpe		SFr. 10'600.00
Verbindungsleitungen Strömungswächter Betriebsstundenzähler		
Wassermenge bei 3 Kelvin diff.	ltr/ h	14832
W10/W35	ltr/ min	247

Zwischenkreis auf Anfrage

Total Grundausrüstung ohne Boiler	SFr. 150'200.00	SFr. 46'100.00
-----------------------------------	-----------------	----------------

inkl. Einbringung + IBS, zzgl. LSVA- Zuschlag 3%, zzgl. MWSt 7.6%. Die Preise sind nur im vorliegenden Gesamtpaket gültig.

mögliche Optionen (Gesamtpreise)

Frischwassersystem 800ltr FWS	SFr. 5'400.00
Freecooling (freie Kühlung)	SFr. 4'950.00
Speicher 800l (Pufferspeicher)	SFr. 2'150.00
Speicher 1000l (Pufferspeicher)	SFr. 2'350.00
Entladegruppe Flowbox, pro Stk.	SFr. 1'050.00
Wärmeübertragerset	SFr. 3'450.00
Digit. Raumgerät QAA 78.611 (Kabel)	SFr. 295.00
Digit. Raumgerät QAA 78.610 (Funk)	SFr. 680.00
Dichtheitsprüfung/ Jahreswartung	SFr. 315.00 SFr. 410.00 SFr. 715.00 (inkl. 2 Störungsbeh.)

Diese Wärmepumpe erspart der Umwelt bis zu 1033 Tonnen CO2 während ihrer Lebensdauer (20 Jahre)

Alle Preise verstehen sich exkl. MWSt und 3% LSVA- und Treibstoffzuschlag

Preise gültig ab 1.1.09

Technische Daten

Auslegungsdaten		Sole/ Wasser		Wasser/ Wasser	
		B0/ W35	B0/ W50	W10/ W35	W10/ W50
Nenn- Wärmeleistung	kW	5.90	5.60	7.90	7.40
Kälteleistung	kW	4.64	3.7	6.6	5.6
Aufnahmeleistung PNT	kW	1.3	1.9	1.3	1.9
Leistungszahl (COP)		4.7	3.0	6.2	4.0
Verdampfung/ Kondensation	°C	-5/ +37	-5/ +52	+4/ +37	4/ 52

S/W // W/W (primär)

DV Plattent. ext. Pressung	kPa	50	12
Volumenstrom (Δt 3K)	m ³ /h	1.3	1.9
max. Eintrittstemperatur	°C	20	20
min. Eintrittstemperatur	°C	-6	6

Heizwasser (sekundär)

DV Plattent. freie Pressung	kPa	31	31
Volumenstrom (Δt 10K)	m ³ /h	0.51	0.68
max. Vorlauftemperatur	°C	60	60
min. Vorlauftemperatur	°C	20	20

Elektrische Werte WP

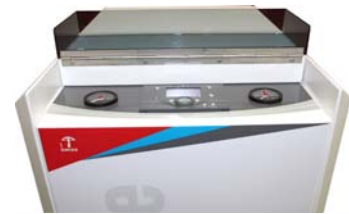
Anlaufstrom mit Sanftanlauf	A	kein SA, LRA	kein SA, LRA
Maschinenstrom I max	A	6.8	8.4
Blockierter Rotorstrom LRA	A	26	26
Absicherung (träge)	A	16	16
Schutzart		IP42	IP42

Kältekreis

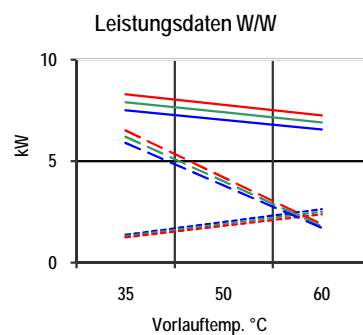
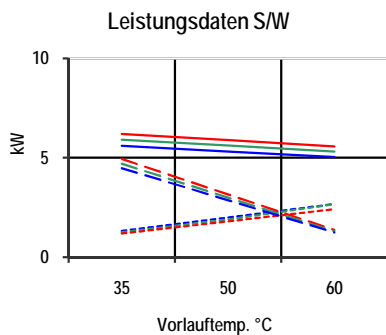
Arbeitsmittel		R 410 a	R 410 a
Füllmenge	ca. kg	1.7	1.7
Verdichter	Stk.	1	1



Ansicht



Bedienteil



— Heizleistung B5
 — Heizleistung B0
 — Heizleistung B-8
 - - - Leistungsaufnahme B5
 - - - Leistungsaufnahme B0
 - - - Leistungsaufnahme B-8
 - - - COP B5
 - - - COP B0
 - - - COP B-8

— Heizleistung W12
 — Heizleistung W10
 — Heizleistung W8
 - - - Leistungsaufnahme W12
 - - - Leistungsaufnahme W10
 - - - Leistungsaufnahme W8
 - - - COP W12
 - - - COP W10
 - - - COP W8

Abmessungen

Tiefe 700 mm
 Breite 530 mm
 Höhe 1260 mm
 Gewicht 133 kg

Releasedatum 01.06.09

Technische Daten gültig ab 1.1.09

Preise, gültig für die Schweiz

Wärmepumpe	Sole/ Wasser	Wasser/ Wasser
	Wärmepumpe	
Kompressor mit Sanftanlauf (ausser 3s/ 4s/ 6es/ 7es) Verdampfer/ Kondensator Steuer- und Regelorgane Verbindungsleitungen Wärmepumpenregler SL-PLUS Aufpreis Okostrom 1. Betriebsjahr	SFr. 12'300.00	Wärmepumpe inkl. Zwischenkreis SFr. 14'300.00

Erdsonden, Netto

Bohrarbeiten	100 m	Die Sondenlänge ist dimensioniert für den monovalenten Betrieb bei einer Auslegung von S0/ W35 (45W/m). Bei anderen Auslegungen kann die Sondenlänge ändern.
HDPE- Sonden Duplex 40mm	SFr. 9'100.00	
Installation der Bohrvorrichtung Arteserversicherung	SFr. 1'900.00 SFr. 350.00	

Verbindungsleitungen Netto

Ethylenglykolfüllung Umwälzpumpe/ Expansion, (sofern nicht eingebaut)	Sondenanzahl: 1 SFr. 3'550.00	
---	----------------------------------	--

Grundwasserbrunnen bauseitig

Pumpe Verbindungsleitungen Strömungswächter Betriebsstundenzähler		SFr. 3'800.00
Wassermenge bei 3 Kelvin diff.	ltr/ h	1'900
W10/W35	ltr/ min	32

Zubehör

Registerboiler 400 Liter	SFr. 2'950.00	SFr. 2'950.00
--------------------------	---------------	---------------

Total Grundausrüstung mit Boiler	SFr. 30'150.00	SFr. 21'050.00
---	-----------------------	-----------------------

inkl. Einbringung + IBS, zzgl. LSVA- Zuschlag 3%, zzgl. MWSt 7.6%. Die Preise sind nur im vorliegenden Gesamtpaket gültig.

mögliche Optionen (Gesamtpreise)

Frischwassersystem 800ltr FWS	SFr. 5'400.00
Freecooling (freie Kühlung)	SFr. 4'950.00
Speicher 500l (Pufferspeicher)	SFr. 1'300.00
Registerboiler 500l, Stahl (bis 13e)	SFr. 3'400.00
Registerboiler 800l, Stahl (bis 15es)	SFr. 4'350.00
Registerboiler 1000l, Stahl (bis 21e)	SFr. 5'550.00
Registerboiler 400 Liter V4a (bis 18es)	SFr. 7'050.00
Registerboiler 500 Liter V4a (bis 21e)	SFr. 7'750.00
Registerboiler 800 Liter V4a (bis 18e)	SFr. 11'400.00
Entladegruppe Flowbox, pro Stk.	SFr. 1'050.00
Wärmeübertragerset	nicht lieferbar
Digit. Raumgerät QAA 78.611 (Kabel)	SFr. 295.00
Digit. Raumgerät QAA 78.610 (Funk)	SFr. 680.00
Dichtheitsprüfung/ Jahreswartung	SFr. 315.00 SFr. 365.00 SFr. 555.00 (inkl. 2 Störungsbeh.)

Diese Wärmepumpe erspart der Umwelt bis zu 96 Tonnen CO2 während ihrer Lebensdauer (20 Jahre)

Alle Preise verstehen sich exkl. MWSt und 3% LSVA- und Treibstoffzuschlag

Preise gültig ab 1.1.09

Technische Daten

Auslegungsdaten		Sole/ Wasser		Wasser/ Wasser	
		B0/ W35	B0/ W50	W10/ W35	W10/ W50
Nenn- Wärmeleistung	kW	6.60	6.30	8.50	8.10
Kälteleistung	kW	5.13	4.1	7.1	6
Aufnahmeleistung PNT	kW	1.5	2.2	1.4	2.1
Leistungszahl (COP)		4.5	2.8	6.1	4.0
Verdampfung/ Kondensation	°C	-5/ +37	-5/ +52	+4/ +37	4/ 52

S/W // W/W (primär)

DV Plattent. ext. Pressung	kPa	50	12
Volumenstrom (Δt 3K)	m ³ /h	1.7	2
max. Eintrittstemperatur	°C	20	20
min. Eintrittstemperatur	°C	-6	6

Heizwasser (sekundär)

DV Plattent. freie Pressung	kPa	29	29
Volumenstrom (Δt 10K)	m ³ /h	0.56	0.73
max. Vorlauftemperatur	°C	60	60
min. Vorlauftemperatur	°C	20	20

Elektrische Werte WP

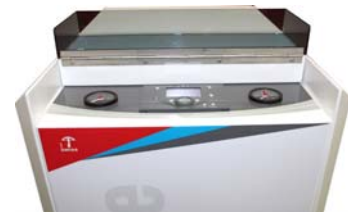
Anlaufstrom mit Sanftanlauf	A	kein SA, LRA	kein SA, LRA
Maschinenstrom I max	A	6.8	8.4
Blockierter Rotorstrom LRA	A	30	30
Absicherung (träge)	A	16	16
Schutzart		IP42	IP42

Kältekreis

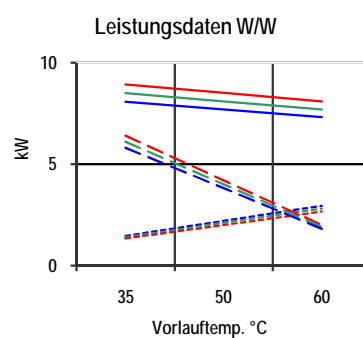
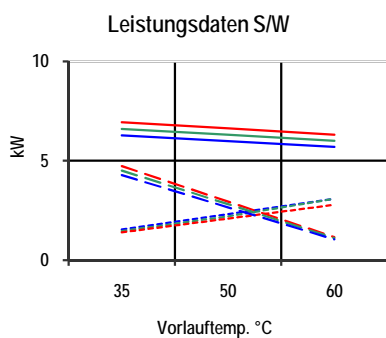
Arbeitsmittel		R 410 a	R 410 a
Füllmenge	ca. kg	1.7	1.7
Verdichter	Stk.	1	1



Ansicht



Bedienteil



— Heizleistung B5
 — Heizleistung B0
 — Heizleistung B-8
 - - - Leistungsaufnahme B5
 - - - Leistungsaufnahme B0
 - - - Leistungsaufnahme B-8
 - - - COP B5
 - - - COP B0
 - - - COP B-8

— Heizleistung W12
 — Heizleistung W10
 — Heizleistung W8
 - - - Leistungsaufnahme W12
 - - - Leistungsaufnahme W10
 - - - Leistungsaufnahme W8
 - - - COP W12
 - - - COP W10
 - - - COP W8

Abmessungen

Tiefe 700 mm
 Breite 530 mm
 Höhe 1260 mm
 Gewicht 138 kg

Releasedatum 01.06.09

Technische Daten gültig ab 1.1.09

Preise, gültig für die Schweiz

Wärmepumpe	Sole/ Wasser	Wasser/ Wasser
	Wärmepumpe	
Kompressor mit Sanftanlauf (ausser 3s/ 4s/ 6es/ 7es) Verdampfer/ Kondensator Steuer- und Regelorgane Verbindungsleitungen Wärmepumpenregler SL-PLUS Aufpreis Okostrom 1. Betriebsjahr		inkl. Zwischenkreis
	SFr. 12'600.00	SFr. 14'600.00

Erdsonden, Netto

Bohrarbeiten	110 m	Die Sondenlänge ist dimensioniert für den monovalenten Betrieb bei einer Auslegung von S0/ W35 (45W/m). Bei anderen Auslegungen kann die Sondenlänge ändern.
HDPE- Sonden Duplex 40mm	SFr. 10'000.00	
Installation der Bohrvorrichtung Arteserversicherung	SFr. 1'900.00 SFr. 350.00	

Verbindungsleitungen Netto

Ethylenglykolfüllung Umwälzpumpe/ Expansion, (sofern nicht eingebaut)	Sondenanzahl: 1 SFr. 3'600.00	
---	----------------------------------	--

Grundwasserbrunnen bauseitig

Pumpe Verbindungsleitungen Strömungswächter Betriebsstundenzähler		SFr. 3'900.00
Wassermenge bei 3 Kelvin diff. ltr/ h W10/W35 ltr/ min		2'000 33

Zubehör

Registerboiler 400 Liter	SFr. 2'950.00	SFr. 2'950.00
--------------------------	---------------	---------------

Total Grundausrüstung mit Boiler	SFr. 31'400.00	SFr. 21'450.00
---	-----------------------	-----------------------

inkl. Einbringung + IBS, zzgl. LSVA- Zuschlag 3%, zzgl. MWSt 7.6%. Die Preise sind nur im vorliegenden Gesamtpaket gültig.

mögliche Optionen (Gesamtpreise)

Frischwassersystem 800ltr FWS	SFr. 5'400.00
Freecooling (freie Kühlung)	SFr. 4'950.00
Speicher 500l (Pufferspeicher)	SFr. 1'300.00
Registerboiler 500l, Stahl (bis 13e)	SFr. 3'400.00
Registerboiler 800l, Stahl (bis 15es)	SFr. 4'350.00
Registerboiler 1000l, Stahl (bis 21e)	SFr. 5'550.00
Registerboiler 400 Liter V4a (bis 18es)	SFr. 7'050.00
Registerboiler 500 Liter V4a (bis 21e)	SFr. 7'750.00
Registerboiler 800 Liter V4a (bis 18e)	SFr. 11'400.00
Entladegruppe Flowbox, pro Stk.	SFr. 1'050.00
Wärmeübertragerset	nicht lieferbar
Digit. Raumgerät QAA 78.611 (Kabel)	SFr. 295.00
Digit. Raumgerät QAA 78.610 (Funk)	SFr. 680.00
Dichtheitsprüfung/ Jahreswartung	SFr. 315.00 SFr. 365.00 SFr. 555.00 (inkl. 2 Störungsbeh.)

Diese Wärmepumpe erspart der Umwelt bis zu 108 Tonnen CO2 während ihrer Lebensdauer (20 Jahre)

Alle Preise verstehen sich exkl. MWSt und 3% LSVA- und Treibstoffzuschlag

Preise gültig ab 1.1.09

Technische Daten

Auslegungsdaten		Sole/ Wasser		Wasser/ Wasser	
		B0/ W35	B0/ W50	W10/ W35	W10/ W50
Nenn- Wärmeleistung	kW	81.80	77.00	107.10	100.00
Kälteleistung	kW	64.00	52.4	89	75
Aufnahmeleistung PNT	kW	17.8	24.6	18.1	25
Leistungszahl (COP)		4.6	3.1	5.9	4.0
Verdampfung/ Kondensation	°C	-5/ +37	-5/ +52	+4/ +37	4/ 52



Ansicht offen

S/W // W/W (primär)

DV Plattent. ext. Pressung	kPa	18	21
Volumenstrom (Δt 3K)	m ³ /h	17	21.9
max. Eintrittstemperatur	°C	20	20
min. Eintrittstemperatur	°C	-6	6

Heizwasser (sekundär)

DV Plattent. freie Pressung	kPa	3	3
Volumenstrom (Δt 10K)	m ³ /h	7	9.2
max. Vorlauftemperatur	°C	60	60
min. Vorlauftemperatur	°C	20	20

Abmessungen

Tiefe 1180 mm
Breite 760 mm
Höhe 1232 mm
Gewicht 620 kg

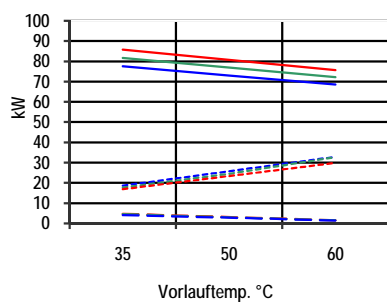
Elektrische Werte WP

Anlaufstrom mit Sanftanlauf	A	137	137
Maschinenstrom I max	A	33.8	33.8
Blockierter Rotorstrom LRA	A	198	198
Absicherung (träge)	A	80	80
Schutzart		IP42	IP42

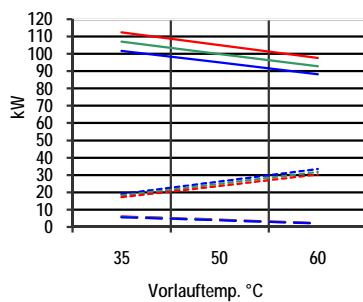
Kältekreis

Arbeitsmittel		R 410 a	R 410 a
Füllmenge	ca. kg	13	13
Verdichter	Stk.	2	2

Leistungsdaten S/W



Leistungsdaten W/W



— Heizleistung B5
 — Heizleistung B0
 — Heizleistung B-8
 - - - Leistungsaufnahme B5
 - - - Leistungsaufnahme B0
 - - - Leistungsaufnahme B-8
 - - - COP B5
 - - - COP B0
 - - - COP B-8

— Heizleistung W12
 — Heizleistung W10
 — Heizleistung W8
 - - - Leistungsaufnahme W12
 - - - Leistungsaufnahme W10
 - - - Leistungsaufnahme W8
 - - - COP W12
 - - - COP W10
 - - - COP W8

Releasedatum 01.06.09

Technische Daten gültig ab 1.1.09

Preise, gültig für die Schweiz

Wärmepumpe	Sole/ Wasser	Wasser/ Wasser
	Wärmepumpe	
Kompressor mit Sanftanlauf (ausser 3s/ 4s/ 6es/ 7es) Verdampfer/ Kondensator Steuer- und Regelorgane Verbindungsleitungen Wärmepumpenregler SL-PLUS Aufpreis Okostrom 1. Betriebsjahr	SFr. 41'600.00	SFr. 41'600.00

Erdsonden, Netto

Bohrarbeiten	1440 m	Die Sondenlänge ist dimensioniert für den monovalenten Betrieb bei einer Auslegung von S0/ W35 (45W/m). Bei anderen Auslegungen kann die Sondenlänge ändern.
HDPE- Sonden Duplex 40mm	SFr. 110'500.00	
Installation der Bohrvorrichtung Arteserversicherung	SFr. 1'900.00 SFr. 1'100.00	

Verbindungsleitungen Netto

Ethylenglykolfüllung Umwälzpumpe/ Expansion,	Sondenanzahl: 9 SFr. 28'850.00	
---	-----------------------------------	--

Grundwasserbrunnen bauseitig

Pumpe Verbindungsleitungen Strömungswächter Betriebsstundenzähler		SFr. 11'000.00
Wassermenge bei 3 Kelvin diff. ltr/ h W10/W35 ltr/ min		19'131 319

Zwischenkreis auf Anfrage

Total Grundausrüstung ohne Boiler	SFr. 183'950.00	SFr. 52'600.00
-----------------------------------	-----------------	----------------

inkl. Einbringung + IBS, zzgl. LSVA- Zuschlag 3%, zzgl. MWSt 7.6%. Die Preise sind nur im vorliegenden Gesamtpaket gültig.

mögliche Optionen (Gesamtpreise)

Frischwassersystem 800ltr FWS	SFr. 5'400.00
Freecooling (freie Kühlung)	SFr. 4'950.00
Speicher 800l (Pufferspeicher)	SFr. 2'150.00
Speicher 1000l (Pufferspeicher)	SFr. 2'350.00
Entladegruppe Flowbox, pro Stk.	SFr. 1'050.00
Wärmeübertragerset	SFr. 3'450.00
Digit. Raumgerät QAA 78.611 (Kabel)	SFr. 295.00
Digit. Raumgerät QAA 78.610 (Funk)	SFr. 680.00
Dichtheitsprüfung/ Jahreswartung	SFr. 315.00 SFr. 410.00 SFr. 715.00 (inkl. 2 Störungsbeh.)

Diese Wärmepumpe erspart der Umwelt bis zu 1333 Tonnen CO2 während ihrer Lebensdauer (20 Jahre)

Alle Preise verstehen sich exkl. MWSt und 3% LSVA- und Treibstoffzuschlag

Preise gültig ab 1.1.09

Technische Daten

Auslegungsdaten		Sole/ Wasser		Wasser/ Wasser	
		B0/ W35	B0/ W50	W10/ W35	W10/ W50
Nenn- Wärmeleistung	kW	8.20	7.50	10.50	9.80
Kälteleistung	kW	6.46	4.9	8.8	7.3
Aufnahmeleistung PNT	kW	1.7	2.6	1.7	2.5
Leistungszahl (COP)		4.7	2.9	6.2	4.0
Verdampfung/ Kondensation	°C	-5/ +37	-5/ +52	+4/ +37	4/ 52

S/W // W/W (primär)

DV Plattent. ext. Pressung	kPa	48	12
Volumenstrom (Δt 3K)	m ³ /h	2.1	2.5
max. Eintrittstemperatur	°C	20	20
min. Eintrittstemperatur	°C	-6	6

Heizwasser (sekundär)

DV Plattent. freie Pressung	kPa	42	42
Volumenstrom (Δt 10K)	m ³ /h	0.71	0.9
max. Vorlauftemperatur	°C	60	60
min. Vorlauftemperatur	°C	20	20

Elektrische Werte WP

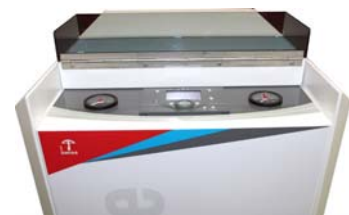
Anlaufstrom mit Sanftanlauf	A	18	18
Maschinenstrom I max	A	7.8	9.4
Blockierter Rotorstrom LRA	A	35	35
Absicherung (träge)	A	20	20
Schutzart		IP42	IP42

Kältekreis

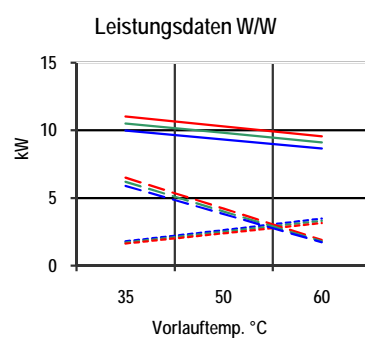
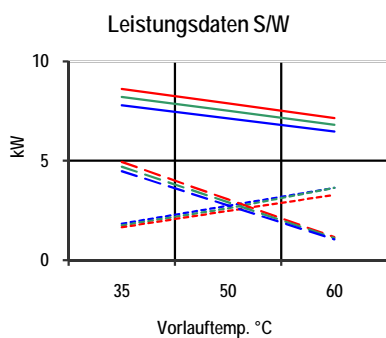
Arbeitsmittel		R 410 a	R 410 a
Füllmenge	ca. kg	2.1	2.1
Verdichter	Stk.	1	1



Ansicht



Bedienteil



— Heizleistung B5
 — Heizleistung B0
 — Heizleistung B-8
 - - - Leistungsaufnahme B5
 - - - Leistungsaufnahme B0
 - - - Leistungsaufnahme B-8
 - - - COP B5
 - - - COP B0
 - - - COP B-8

— Heizleistung W12
 — Heizleistung W10
 — Heizleistung W8
 - - - Leistungsaufnahme W12
 - - - Leistungsaufnahme W10
 - - - Leistungsaufnahme W8
 - - - COP W12
 - - - COP W10
 - - - COP W8

Abmessungen

Tiefe 700 mm
 Breite 530 mm
 Höhe 1260 mm
 Gewicht 141 kg

Releasedatum 01.06.09

Technische Daten gültig ab 1.1.09

Preise, gültig für die Schweiz

Wärmepumpe	Sole/ Wasser	Wasser/ Wasser
	Wärmepumpe	
Kompressor mit Sanftanlauf (ausser 3s/ 4s/ 6es/ 7es) Verdampfer/ Kondensator Steuer- und Regelorgane Verbindungsleitungen Wärmepumpenregler SL-PLUS Aufpreis Okostrom 1. Betriebsjahr	SFr. 13'000.00	inkl. Zwischenkreis SFr. 15'000.00

Erdsonden, Netto

Bohrarbeiten	140 m	Die Sondenlänge ist dimensioniert für den monovalenten Betrieb bei einer Auslegung von S0/ W35 (45W/m). Bei anderen Auslegungen kann die Sondenlänge ändern.
HDPE- Sonden Duplex 40mm	SFr. 12'300.00	
Installation der Bohrvorrichtung Arteserversicherung	SFr. 1'900.00 SFr. 350.00	

Verbindungsleitungen Netto

Ethylenglykolfüllung Umwälzpumpe/ Expansion, (sofern nicht eingebaut)	Sondenanzahl: 1 SFr. 3'750.00	
---	----------------------------------	--

Grundwasserbrunnen bauseitig

Pumpe Verbindungsleitungen Strömungswächter Betriebsstundenzähler		SFr. 4'500.00
Wassermenge bei 3 Kelvin diff. ltr/ h W10/W35 ltr/ min		2'500 42

Zubehör

Registerboiler 400 Liter	SFr. 2'950.00	SFr. 2'950.00
--------------------------	---------------	---------------

Total Grundausrüstung mit Boiler	SFr. 34'250.00	SFr. 22'450.00
---	-----------------------	-----------------------

inkl. Einbringung + IBS, zzgl. LSVA- Zuschlag 3%, zzgl. MWSt 7.6%. Die Preise sind nur im vorliegenden Gesamtpaket gültig.

mögliche Optionen (Gesamtpreise)

Frischwassersystem 800ltr FWS	SFr. 5'400.00
Freecooling (freie Kühlung)	SFr. 4'950.00
Speicher 500l (Pufferspeicher)	SFr. 1'300.00
Registerboiler 500l, Stahl (bis 13e)	SFr. 3'400.00
Registerboiler 800l, Stahl (bis 15es)	SFr. 4'350.00
Registerboiler 1000l, Stahl (bis 21e)	SFr. 5'550.00
Registerboiler 400 Liter V4a (bis 18es)	SFr. 7'050.00
Registerboiler 500 Liter V4a (bis 21e)	SFr. 7'750.00
Registerboiler 800 Liter V4a (bis 18e)	SFr. 11'400.00
Entladegruppe Flowbox, pro Stk.	SFr. 1'050.00
Wärmeübertragerset	nicht lieferbar
Digit. Raumgerät QAA 78.611 (Kabel)	SFr. 295.00
Digit. Raumgerät QAA 78.610 (Funk)	SFr. 680.00
Dichtheitsprüfung/ Jahreswartung	SFr. 315.00 SFr. 365.00 SFr. 555.00 (inkl. 2 Störungsbeh.)

Diese Wärmepumpe erspart der Umwelt bis zu 134 Tonnen CO2 während ihrer Lebensdauer (20 Jahre)

Alle Preise verstehen sich exkl. MWSt und 3% LSVA- und Treibstoffzuschlag

Preise gültig ab 1.1.09