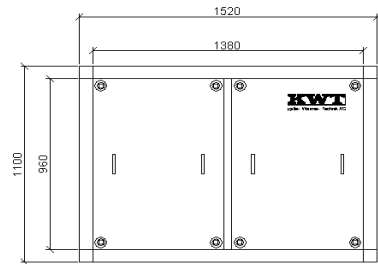


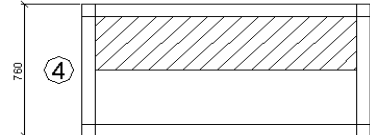
Technische Daten

Auslegungsdaten		Sole/ Wasser		Wasser/ Wasser	
		B0/ W35	B0/ W45	W10/ W35	W10/ W45
Nenn- Wärmeleistung	kW	40.00	38.20	54.00	50.40
Kälteleistung	kW	31.4	27.2	45.6	39.8
Aufnahmeleistung PNT	kW	9.4	11.9	9.32	11.7
Leistungszahl (COP)		4.26	3.21	5.79	4.31



S/W // W/W (primär)

Volumenstrom (Δt 3K)	m ³ /h	10.5	13
Druckverlust Plattentaucher	kPa	20	20
max. Eintrittstemperatur	°C	20	20
min. Eintrittstemperatur	°C	-8	6



Massskizze Sockel- Gehäuse

Heizwasser (sekundär)

Volumenstrom (Δt 10K)	m ³ /h	3.44	4.64
Druckverlust Plattentaucher	kPa	3	3
max. Vorlauftemperatur	°C	55	55
min. Vorlauftemperatur	°C	30	30

Elektrische Werte WP

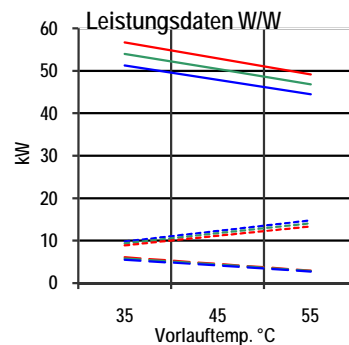
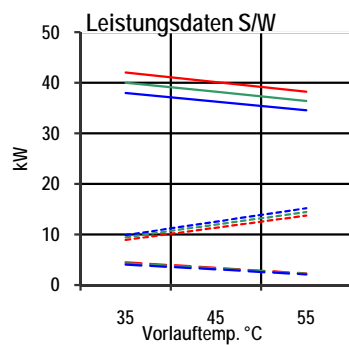
Anlaufstrom mit Sanftanlauf	A	43	43
Stromaufnahme I _{nenn} Betrieb	A	27.8	27.8
Stromaufnahme I _{max}	A	34	34
Blockierter Rotorstrom LRA	A	96	96
Absicherung (träge)	A	63	63
Schutzart		IP42	IP42

Kältekreis

Arbeitsmittel		R 407c	R 407c
Füllmenge	ca. kg	15	22
Verdichter	Stk.	2	2



Sockel-Gehäuse mit Speicher



— Heizleistung B5
 — Heizleistung B0
 — Heizleistung B-8
 - - - - - Stromaufnahme B5
 - - - - - Stromaufnahme B0
 - - - - - Stromaufnahme B-8
 - - - - - COP B5
 - - - - - COP B0
 - - - - - COP B-8

— Heizleistung W12
 — Heizleistung W10
 — Heizleistung W8
 - - - - - Stromaufnahme W12
 - - - - - Stromaufnahme W10
 - - - - - Stromaufnahme W8
 - - - - - COP W12
 - - - - - COP W10
 - - - - - COP W8

Releasedatum 01.06.09

Technische Daten gültig ab 1.1.09