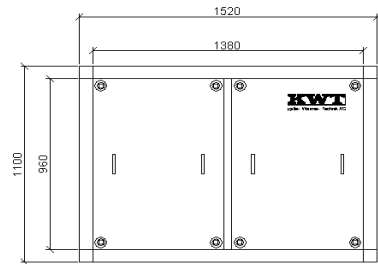


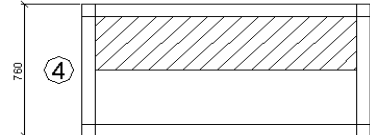
## Technische Daten

Auslegungsdaten		Sole/ Wasser		Wasser/ Wasser	
		B0/ W35	B0/ W45	W10/ W35	W10/ W45
Nenn- Wärmeleistung	kW	26.60	25.10	36.20	33.80
Kälteleistung	kW	20.8	17.8	30.4	26.5
Aufnahmeleistung PNT	kW	6.3	7.86	6.38	7.94
Leistungszahl (COP)		4.24	3.19	5.67	4.26



### S/W // W/W (primär)

Volumenstrom ( $\Delta t$ 3K)	m <sup>3</sup> /h	6.96	8.75
Druckverlust Plattentaucher	kPa	20	20
max. Eintrittstemperatur	°C	20	20
min. Eintrittstemperatur	°C	-8	6



Massskizze Sockel- Gehäuse

### Heizwasser (sekundär)

Volumenstrom ( $\Delta t$ 10K)	m <sup>3</sup> /h	2.29	2.16
Druckverlust Plattentaucher	kPa	3	3
max. Vorlauftemperatur	°C	55	55
min. Vorlauftemperatur	°C	30	30

### Elektrische Werte WP

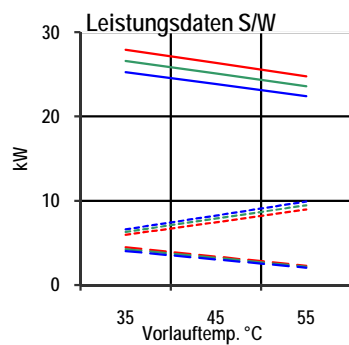
Anlaufstrom mit Sanftanlauf	A	31	31
Stromaufnahme I <sub>nenn</sub> Betrieb	A	17.6	17.6
Stromaufnahme I <sub>max</sub>	A	25.6	25.6
Blockierter Rotorstrom LRA	A	66	66
Absicherung (träge)	A	32	32
Schutzart		IP42	IP42

### Kältekreis

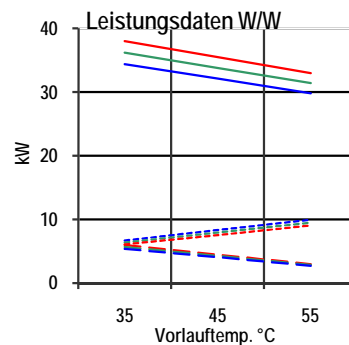
Arbeitsmittel		R 407c	R 407c
Füllmenge	ca. kg	10	15
Verdichter	Stk.	2	2



Sockel-Gehäuse mit Speicher



— Heizleistung B5  
 — Heizleistung B0  
 — Heizleistung B-8  
 - - - - - Stromaufnahme B5  
 - - - - - Stromaufnahme B0  
 - - - - - Stromaufnahme B-8  
 - - - - - COP B5  
 - - - - - COP B0  
 - - - - - COP B-8



— Heizleistung W12  
 — Heizleistung W10  
 — Heizleistung W8  
 - - - - - Stromaufnahme W12  
 - - - - - Stromaufnahme W10  
 - - - - - Stromaufnahme W8  
 - - - - - COP W12  
 - - - - - COP W10  
 - - - - - COP W8

Releasedatum 01.06.09

Technische Daten gültig ab 1.1.09