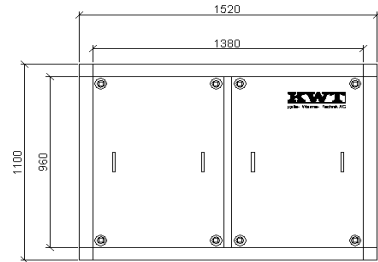


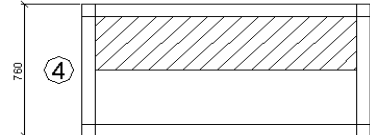
Technische Daten

Auslegungsdaten		Sole/ Wasser		Wasser/ Wasser	
		B0/ W35	B0/ W45	W10/ W35	W10/ W45
Nenn- Wärmeleistung	kW	21.80	20.60	29.30	27.30
Kälteleistung	kW	17.1	14.6	24.6	21.4
Aufnahmeleistung PNT	kW	5.1	6.5	5.12	6.5
Leistungszahl (COP)		4.27	3.17	5.72	4.20



S/W // W/W (primär)

Volumenstrom (Δt 3K)	m ³ /h	5.72	7
Druckverlust Plattentaucher	kPa	20	20
max. Eintrittstemperatur	°C	20	20
min. Eintrittstemperatur	°C	-8	6



Massskizze Sockel- Gehäuse

Heizwasser (sekundär)

Volumenstrom (Δt 10K)	m ³ /h	1.88	2.52
Druckverlust Plattentaucher	kPa	3	3
max. Vorlauftemperatur	°C	55	55
min. Vorlauftemperatur	°C	30	30

Elektrische Werte WP

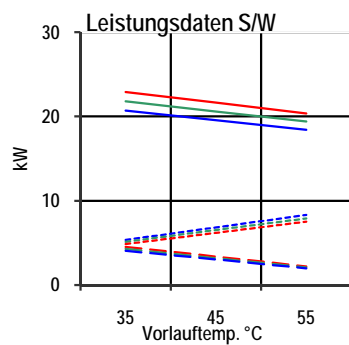
Anlaufstrom mit Sanftanlauf	A	26	26
Stromaufnahme I _{nenn} Betrieb	A	14.4	14.4
Stromaufnahme I _{max}	A	20.6	20.6
Blockierter Rotorstrom LRA	A	50	50
Absicherung (träge)	A	25	25
Schutzart		IP42	IP42

Kältekreis

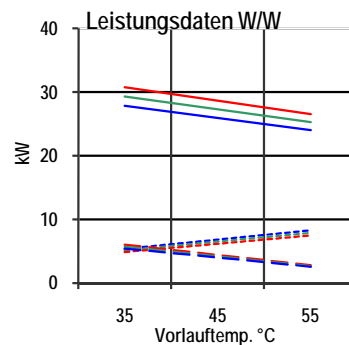
Arbeitsmittel		R 407c	R 407c
Füllmenge	ca. kg	9	12
Verdichter	Stk.	2	2



Sockel-Gehäuse mit Speicher



— Heizleistung B5
 — Heizleistung B0
 — Heizleistung B-8
 - - - - - Stromaufnahme B5
 - - - - - Stromaufnahme B0
 - - - - - Stromaufnahme B-8
 - - - - - COP B5
 - - - - - COP B0
 - - - - - COP B-8



— Heizleistung W12
 — Heizleistung W10
 — Heizleistung W8
 - - - - - Stromaufnahme W12
 - - - - - Stromaufnahme W10
 - - - - - Stromaufnahme W8
 - - - - - COP W12
 - - - - - COP W10
 - - - - - COP W8

Releasedatum 01.06.09

Technische Daten gültig ab 1.1.09