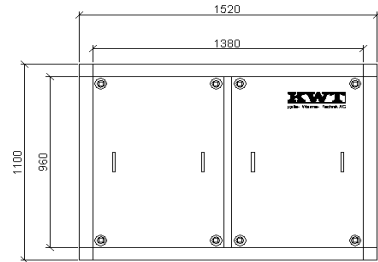


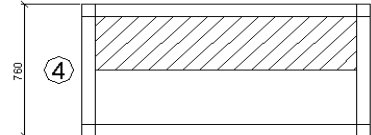
Technische Daten

Auslegungsdaten		Sole/ Wasser		Wasser/ Wasser	
		B0/ W35	B0/ W45	W10/ W35	W10/ W45
Nenn- Wärmeleistung	kW	17.60	16.80	23.70	22.30
Kälteleistung	kW	13.7	11.8	20	17.4
Aufnahmeleistung PNT	kW	4.2	5.42	4.2	5.32
Leistungszahl (COP)		4.15	3.10	5.64	4.19



S/W // W/W (primär)

Volumenstrom (Δt 3K)	m ³ /h	4.58	5.72
Druckverlust Plattentaucher	kPa	20	20
max. Eintrittstemperatur	°C	20	20
min. Eintrittstemperatur	°C	-8	6



Massskizze Sockel- Gehäuse

Heizwasser (sekundär)

Volumenstrom (Δt 10K)	m ³ /h	1.52	2.04
Druckverlust Plattentaucher	kPa	3	3
max. Vorlauftemperatur	°C	55	55
min. Vorlauftemperatur	°C	30	30

Elektrische Werte WP

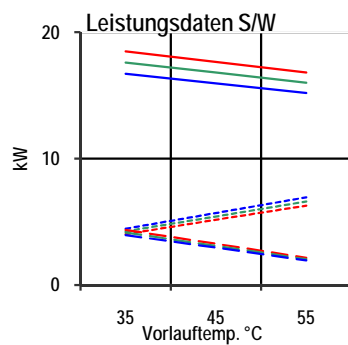
Anlaufstrom mit Sanftanlauf	A	21	21
Stromaufnahme I _{nenn} Betrieb	A	12	12
Stromaufnahme I _{max}	A	17.7	17.7
Blockierter Rotorstrom LRA	A	46	46
Absicherung (träge)	A	25	25
Schutzart		IP42	IP42

Kältekreis

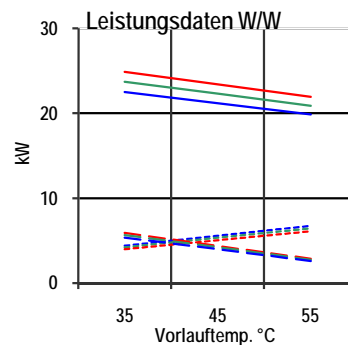
Arbeitsmittel		R 407c	R 407c
Füllmenge	ca. kg	7	10
Verdichter	Stk.	2	2



Sockel-Gehäuse mit Speicher



- Heizleistung B5
- Heizleistung B0
- Heizleistung B-8
- - - - - Stromaufnahme B5
- - - - - Stromaufnahme B0
- - - - - Stromaufnahme B-8
- - - - - COP B5
- - - - - COP B0
- - - - - COP B-8



- Heizleistung W12
- Heizleistung W10
- Heizleistung W8
- - - - - Stromaufnahme W12
- - - - - Stromaufnahme W10
- - - - - Stromaufnahme W8
- - - - - COP W12
- - - - - COP W10
- - - - - COP W8

Releasedatum 01.06.09

Technische Daten gültig ab 1.1.09